

Żołnierzu Chrystusowy

Pieśń do św. Floriana



1. Żoł - nie - rzu Chry - stu - so - wy, aż do męczeń - stwa wier - ny,
2. Po - kor - na, uf - na wia - ra sta - ła się To - bie zbro - ją,



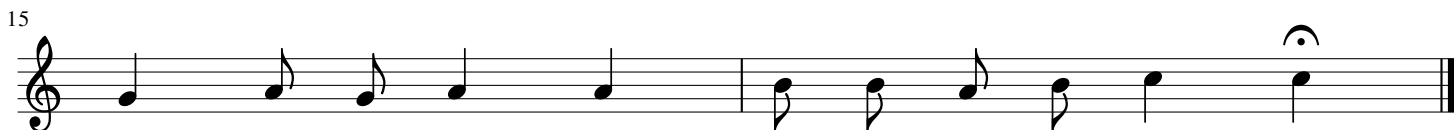
coś ży - cie dał za wia - rę wśród cier - pień tak bez - mier - nych.
na - dzie - ja to broń Two - ja, a mi - łość Twą o - sto - ją.



Pa - tro - nie nasz, świę - ty Flo - ria - nie, wchwi - lach cier - pie - nia
Po - pro - wadź nas, świę - ty Flo - ria - nie, gdy nam u - fno - ści,



u - proś - nam wy - trwa - nie. Pa - tro - nie nasz, świę - ty Flo - ria - nie,
wia - ry nie do - sta - nie. Po - pro - wadź nas, świę - ty Flo - ria - nie,



wchwi - lach cier - pie - nia u - proś - nam wy - trwa - nie.
gdy nam u - fno - ści, wia - ry nie so - sta - nie.