

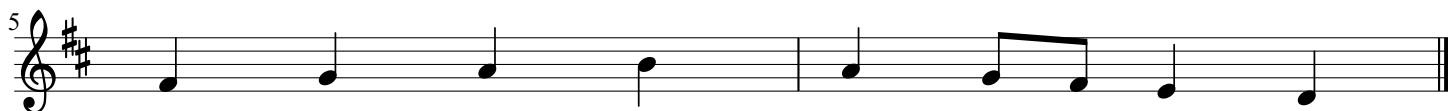
# Święty, Święty, Święty

mel. z Małopolski

źródło : „Śpiewnik parafialny”  
ks. W.Lewkowicz wyd.1963r



Świę - ty, Świę - ty, Świę - ty, Je - zu, je - steś nie - po - ję - ty  
Świę - ty, Świę - ty, Świę - ty,



w Prze - naj - świę - tszym Sa - kra - men - cie. (3 razy)