

Złóżcie troski żałujący

Mel: Pone Luctum



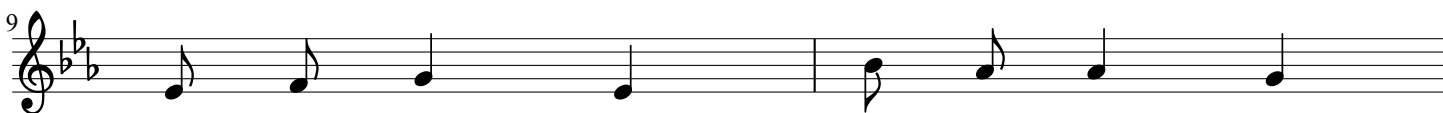
1. Złóż - cie tro - ski ża - łu - ją - cy
2. Nie - wia sty któ - re przy gro - bie by - ły,
3. A - nio - ło - wie, co świad - ka - mi te - go



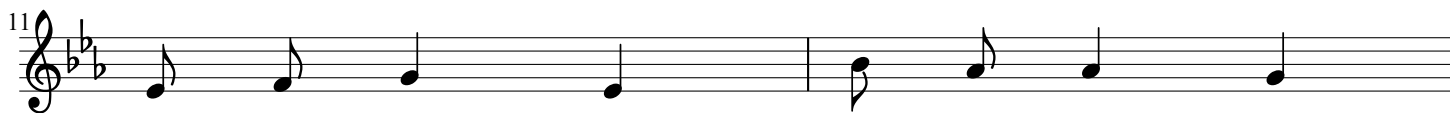
Chry - stu - sa u - mar - ła - go! O - trzyj - cie już
to - po - wie - dzia - ły! Że Chry - stus w chwa - ły
tri - um - fu by - li, Gło - sząc Go przed



ły ro nią - cy Ma - my Zmar - twych - wsta - ła - go!
oz - do - bie ży - je już Zmar - twych - wsta - ły!
nie - wia - sta - mi W grób tam wej - dźcie mó - wi - li,



Ty - siąc - nych po - ciech przy - czy - na,
Stąd po - cie - chy, stąd ra - doś - ci,
Patrz - cie wszak tu był zło - zo - ny,



o - gło - szo - na jest no - wi - na,
u - stąp - cie wszel - kie za - łość - ci.
tu ka - mie - niem przy - wa - lo - ny.



Al - le - lu - ja, Al - le - lu - ja, nie - chaj brzmi Al - le - lu - ja!