

Zbłąkana Owieczka

Organista - Alfons Puscher

Słowa; K Michalska



1. Po - radź mi Ma - tko co u - czy - nić trze - ba, kie - dy o - de - szło
U - cie - chy świa - ta wo - la - łem od nie - ba, czy te - raz Ma - rio
2. Czy je - stem go - dzień być dzie - ckiem Two - im, sko - ro do - tych - czas,
Te - raz gdy roz - pacz, jest w ser - cu mo - im, Tu wtej świę - ty - ni



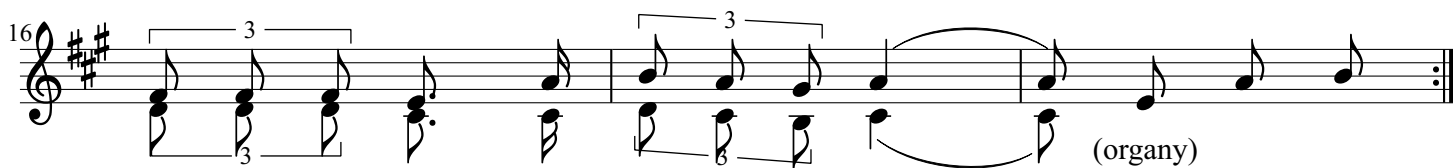
1. co szczę - ściem się zwie. przy - gar - niesz mnie? - (organy)
nie zna - łem Cię. nie zna - łem Cię.



Przyjdź! cze - kam dzie - ci - no skru - szo - na Mat - czy - ne ser - ce



przy - tu - li Cię. Przyjdź!, mo - je wy - cią - gam ra - mio - na



bo żyć wroz - ster - ce bar - dzo jest źle. (organy)