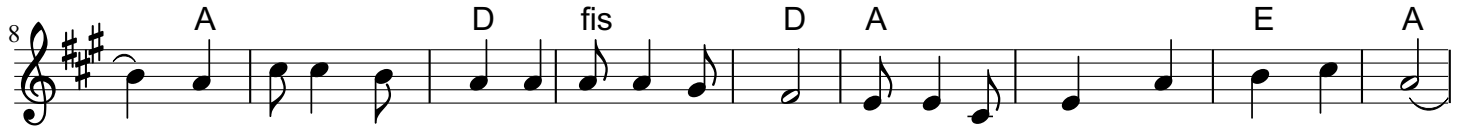


Wszystkie ścieżki

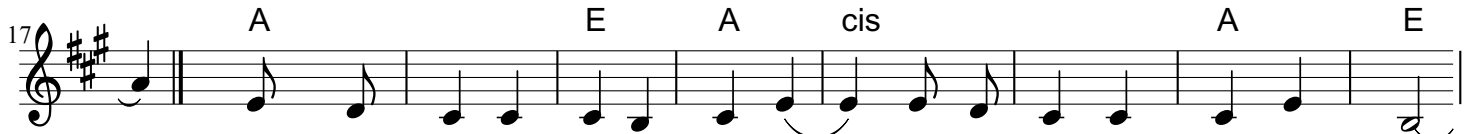
sł.: Irena Świda
mel.: Soeur Sourire



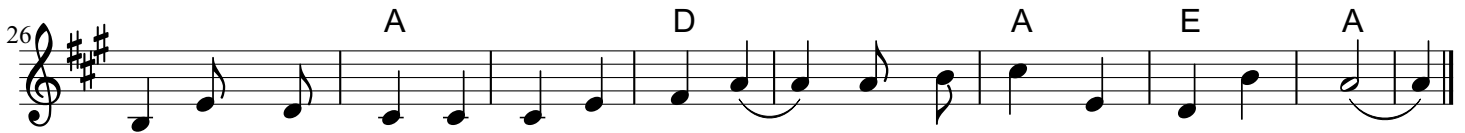
Ref: Niech łą-ki, niech kwia-ty nu-cą swą pieśń, ja w ser cu ra-dość mam.



Niech łą-ki, niech kwia-ty nu-cą swą pieśń, bo mo-im szczę-ściem Bóg, mój Pan.



1. Wszy-stkie ście-żki na tej zie-mi wio-dą cię do nie-bios bram.
2. Wszy-stkie ście-żki te-go świa-ta ob-siał już przy - ja - żni siew,
3. Wszy-stkie ście-żki ży-cia twe-go ka-żą ci w na - dzie - i trwać,



Wiatr co la - ta po-nad ni - mi, sło - ńce też pro - wa - dzi tam.
a spoj - rze - nie twe-go bra - ta rzu - ca ci spot - ka - nia zew.
iż w wie - czno-ści Pa - na swe-go w ucz-cie bę-dziesz u - dział brać.