

Wszehmocny Panie

t.: Ps 8, tł. J. Kochanowski
m.: W. Rzewuski, (DN)



1. Wszech - mo - cny Pa - nie, wie - ku - is - ty Bo - że,
2. Gdzie - kol - wiek stoń - ce rzu - ca strza - ły swo - je,
3. Niech źli, ja - ko chcą, Cie - bie wa - żą so - bie,
4. Twój czyn jest nie - bo; Two - ich rąk ro - bo - ta

5



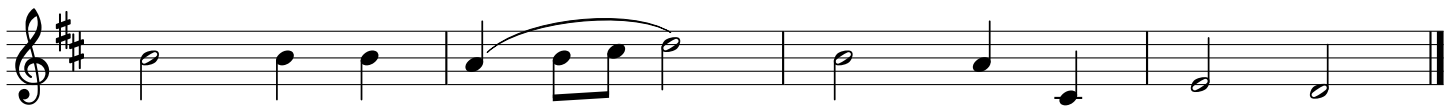
kto się Twym spra - wom wy - dzi - wo - wać mo - że?
po ca - łym świe - cie sły - nie i - mię Two - je,
z ust nie - mo - wle - cych wyj - dzie chwa - ła To - bie,
 gwia - zdy te w gó - rze jaś - niej - sze od zło - ta;

9



Kto ro - zu - mo - wi, któ - rym nie zmie - rzo - ny
a sła - wy nie - bo o - gar - nać nie mo - że
ku wie - cznej hań - bie i ku po - tę - pie - niu
Ty co - raz no - wym świa - tłem zdo - bisz wdzię - czne

13



świat ten stwo - rzo - ny, świat ten stwo - rzo - ny.
Twej wiel - ki Bo - że, Twej, wiel - ki Bo - że!
złe - mu ple - mie - niu, Złe - mu ple - mie - niu.
ko - ło mie - się - czne, Ko - ło mie - sięcz - ne.

5. A człowiek, cóż jest, że Ty, niestworzony,
wszystkiego Stwórcą i Pan niezmierny,
raczysz nań wspomnieć, czymże syn człowieczy
godzien Twej pieczy? Godzien Twej pieczy?