

Witaj Pani my poddani

Do M.B. Szkaplerznej

Mel. Wawrzyniec Mizgalski



1. Wi-taj Pa - ni my pod-da - ni do nóg pa - da - my Ser-ca swo - je
2. To-bie chwa - ła boś nam da - ła świę - ty Szka - plerz Twój By nas bro - nił



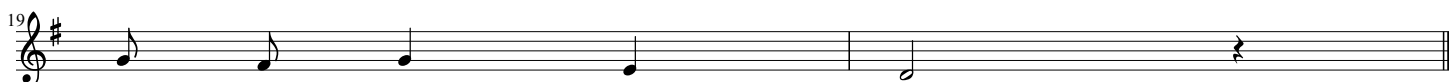
tru - dy zno - je To - bie skła - da - my. Pod Twój płaszcz się
od zła chro - nił gdy z złem to - czym bój. Szcze - re nie - siem



gar-nie-my Mi-łość swą Ci nie - sie-my, Jak te dzia - ki do swej Mat - ki
Ci dzie - ki Za dar hoj - ny z Twojej rę - ki, Mat-ko Bo - ga Mat - ko dro - ga



bieg-niem do Cie - bie, Jak te dzia - ki do swej Mat - ki
niech Ci chwa - ła brzmi Mat-ko dro - ga Mat - ko Bo - ga



bieg - niem do - Cie - bie.
niech Ci chwa - ła brzmi.

3. A w ofierze niesiem szczerze duszę i ciało,
Weź je Pani i rządz nami, jako przystało.
Niech Twój Szkaplerz nas strzeże,
Niech umacnia nas w wierze,
Niech nam będzie, zawsze, wszędzie,
kluczem do nieba.

4. Więc tej Pannie nieustannie śpiewajmy dzięki,
Żeśmy taki znak nad znaki wzięli z Jej ręki.
Szkaplerza się trzymajmy
I Maryję wzywajmy,
Z Jej opieki żyć na wieki
Z Bogiem będziemy.