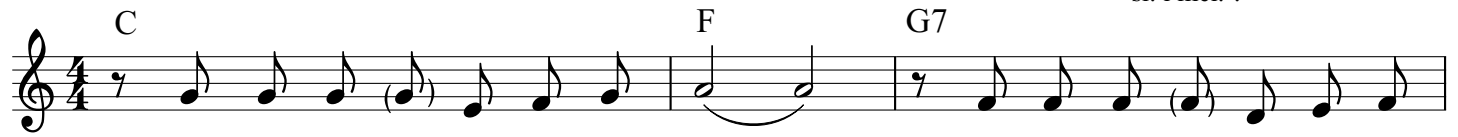


# Winnica Pana

odtworzył Piotr Pawlukowicz  
śl. i mel. ?



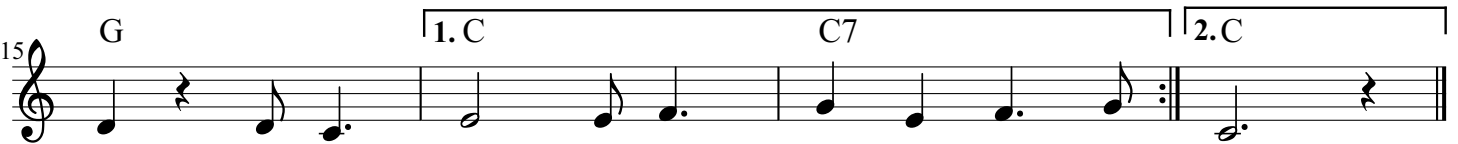
1. Na dro-gach sta-ńcie i po - pa - trzcie o da - wne ście-żki za - py -  
2. Tam znaj-dzie - cie u - ko - je - nie, ży - cia sens i moc na -



taj - cie, Gdzie jest Dro - ga ta naj - le - psza, któ - rą iść?  
dzie - i, bo na - prze - kór wszy-stkim tru - dom Wzy - wa Pan



Idź - cie i wy do mo-jej Win - ni - cy A to co bę - dzie słu - szne



to Ja wam dam. Ja dam wam Idź - cie i dam.