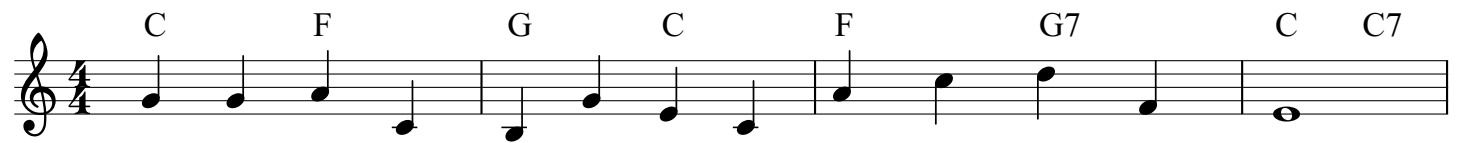


Wierzę

Pieśń na Rok Wiary 2012/3

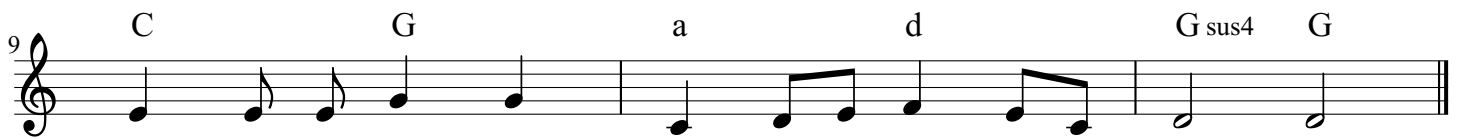
muz. ks. Rafał Jaworski



Wie - rzę, wie - rzę To - bie Bo - że. U - fam z wszy - stkich sił.



Tyś jest dro - gą, Tyś jest pra - wdą, Tyś jest ży - ciem mym.



- | | | |
|------------------------------|------------------------|------------------------|
| 1. Ty je - steś Bo - giem | i nie ma in - ne - go. | D.C. al Fine |
| 2. Ty je - steś z na - mi, | aż do koń - ca | świa - ta. |
| 3. Boś nas u - ko - chał | mi - ło - ścią od - | wie - czną. |
| 4. Je - steś ła - ska - wy, | pe - ło - ścią | mi - ło - sier - dzia. |
| 5. Kto wie - rzy w Cie - bie | nie um rze na | wie - ki. |
| 6. Ty nas pro - wa - dzisz | dro - gą Twych przy - | ka - zań. |
| 7. Ty nas o - chra - niasz | tak, jak pa - sterz | ow - ce. |
| 8. O - twie - rasz rę - kę, | kar - misz nas do | sy - ta. |
| 9. Już się nie lę - kam, | tyl - ko To - bie | u - fam. |