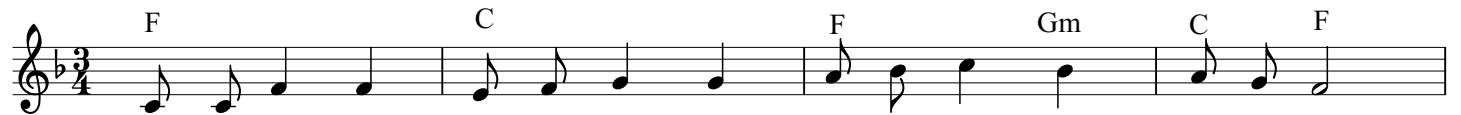


# W żłobie leży (mel.1)

sł.:ks.Piotr Skarga, SJ (1536-1612),mel.:XVII w.



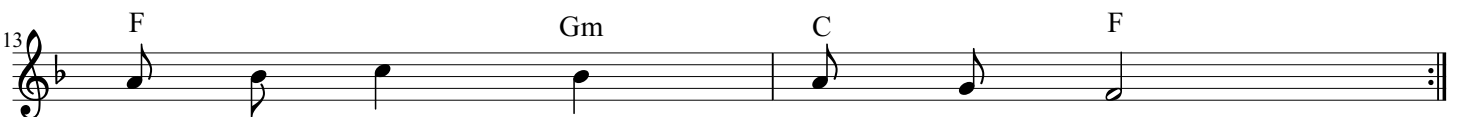
1.W żłobie le - ży,      któż po - bie - ży      ko - lę - do - wać      Ma - łą - mu,  
2.My zaś sa - mi      z piosne - czka - mi      za wa - mi po -      spie - szy - my,  
3.Na-przód te - dy,      nie - chaj wszę - dy      Za - brzmi świat w      weso - ło - ści,  
4.Wi - taj Pa - nie      cóż się sta - nie,      Że roz - ko - sze      nie - bie - skie,



Je - zu - so - wi      Chry - stu - so - wi      dziś nam na - ro -      dzo - ne - mu.  
A tak te - go      Ma - leń - kie - go      Niech wszy - scy zo -      ba - czy - my.  
że po - sła - ny      nam jest da - ny      Em - ma - nu - el      w nisko - ści.  
o - pu - ści - łeś,      a zstą - pi - łeś      Na te ni - sko -      ści ziem - skie?



Pa - stu - szko - wie,      przy - by - waj - cie,      Je - mu wdzię - cznie      przy - gry - waj - cie,  
Jak u - bo - go      na - ro - dzo - ny,      Pła - cze w stajni      po - ło - żo - ny,  
Je - go te - dy      przy - wi - taj - my,      z Anio - ła - mi      za - śpie - waj - my:  
„Mi - łość mo - ja      to spra - wi - ła,      by czło - wie - ka      wy - wyż - szy - ła



ja - ko Pa - nu      na - sze - mu.  
więc Go      dziś u -      cie - szy - my.  
„Chwa - ła      na wy -      so - ko - ści.”  
Pod      nie - ba      em -      pi - rej - skie.”