

# W żłobie leży (mel.1)

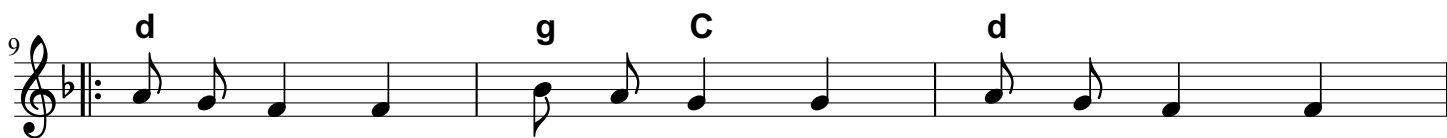
sł.ks. Piotr Skarga, SJ (1536-1612), mel. XVII w.



1. W żło - bie le - ży, któż po - bie - ży ko - lę - do - wać Ma - ła - mu,  
2. My zaś sa - mi z pio - sne - czka - mi za wa - mi po - śpie - szy - my,  
3. Na - przód te - dy nie - chaj wszę - dy za - brzmi świat w we - so - ła - ści,



Je - zu - so - wi Chry - stu - so - wi dziś nam na - ro - dzo - ne - mu.  
A tak te - go Ma - leń - kie - go Niech wszy - scy zo - ba - czy - my.  
że po - sła - ny nam jest da - ny Em - ma - nu - el w ni - sko - ści.



Pa - stu - szko - wie, przy - by - waj - cie, Je - mu wdzię - cznie  
Jak u - bo - go na - ro - dzo - ny, Pła - cze w staj - ni  
Je - go te - dy przy - wi - taj - my, z A - nio - ła - mi



przy - gry - waj - cie, ja - ko Pa - nu na - sze - mu.  
po - ła - żo - ny, więc Go dziś u - cie - szy - my.  
za - śpie - waj - my: „Chwa - ła na wy - so - ko - ści.”