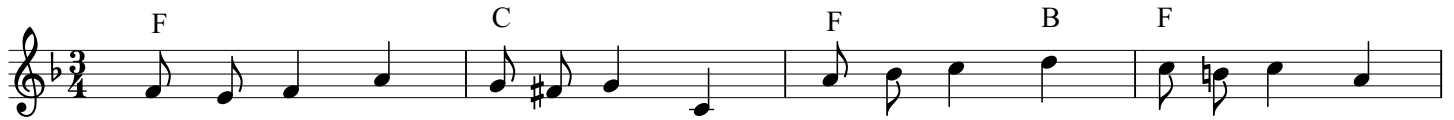


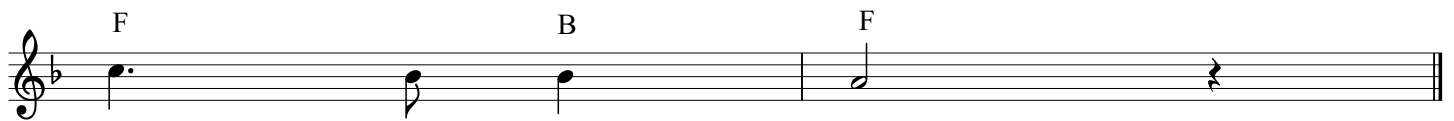
W dzień Bożego Narodzenia (wer.1)



1. W dzień Boże - go Na - ro - dze - nia ra - dość wszy - stkie - go stwo - rze - nia:
2. Sło - wik za - czy - na dy - szka - ntem, szczy - gieł mu do - bie - ra al - tem,
3. Wró - bel, pta - szek nie - bo - ra - czek, u - zią - bliży śpie - wa jak ża - czek;



pta - szki do szo - py zła - tu - ją Je - zu - so - wi przy - śpie - wu - ją,
szpak te - no - rem krzy - knie cza - sem a go - łą - bek gru - chnie ba - sem
dzwi dziw dziw, dziw, dziw nad dzi - wy, Na - ro - dził się Bóg praw - dzi - wy,



przy - śpie - wu - ją.
gru - chnie - ba - sem.
Bóg pra - wdzi - wy.