

# U Ciebie Boże

t.s.M.Imelda,fel.,m.I.Pfeiffer, Śpiewnik Kościelny ks.J.S.s.836



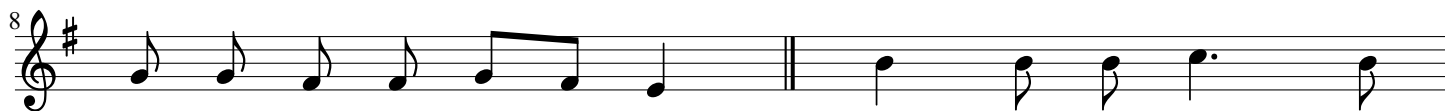
1.U Cie - bie, Bo - że, mi - ło - sier - dzia wzy - wam,  
2.Przed Two - im wzro - kiem nikt mnie nie za - sło - ni,  
3.Choć mnie przy - gnia - ta grze - chów mo - ich brze - mię,



przez Krew Chry - stu - sa, któ - rą za mnie prze - lał. Moc Je - go mę - ki  
Ty mnie prze - ni - kasz i znasz do - sko - na - le. Niech Two - ja mi - łość  
O - każ mi Pa - nie, bez - miar Two - jej ła - ski. Przez ca - łą wie - czność



i o - fia - ra Krzy - ża dla mo - jej du - szy  
weź - mie mnie w obronę, Gdy oko w oko z Twą  
śpie - wać o niej bę - dę, Gdy mo - je o - czy



bę - dzie o - ca - le - niem. Ref.:Spójrz, Bo - że mo - cny,  
świa - tło - ścia sta - nę.  
uj - rzą Two - ją ja - sność.



któ - ry nie znasz kre - su, Ty, któ - ry by - łeś i trwać bę - dziesz za - wsze.



Przed To - bą sta - ję ja - ko pył zni - ko - my, ni - kły jak tra - wa,



co wię - dnie na po - lu.