

STACJA DRUGA

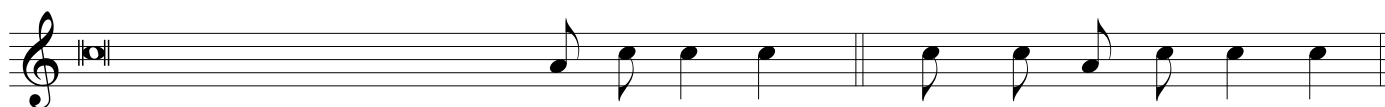
EUCHARYSTIA JEST POKARMEM DUSZY
EWANGELIA WEDŁUG ŚWIĘTEGO MARKA

mel. 4



K. : Pan z wa - mi.

W. : I z du - chem two - im



+ Słowa Ewangelii według Świę - te - go Mar - ka. W. : Chwa - ła To - bie, Pa - nie.



Gdy znowu wielki tłum był z Jezusem i nie mie-li co _ jeść, _ przywołał do siebie



uczniów i

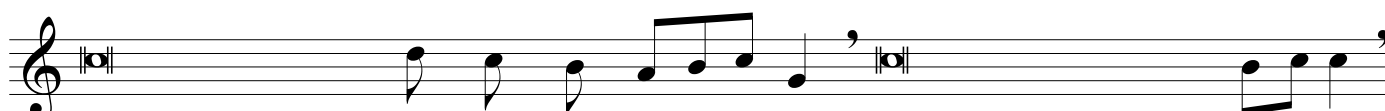
rzekł im: „Żal Mi te - go lu - du _



bo już trzy dni trwają przy Mnie, a nie ma - ją co _ jeść.



A jeśli ich puszczę zgłodnia - lych do do mu, _ zasłabną w drodze.



bo niektórzy z nich przy - szli z da - le - ka” Odpowiedzieli ucz - nio - wie:



“Skąd tu, na pust - ko - wiu, _ będzie mógł ktoś nakar -

