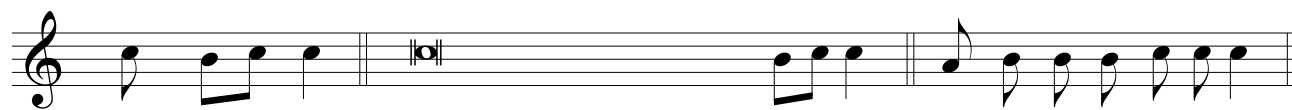


STACJA DRUGA

EUCHARYSTIA JEST POKARMEM DUSZY
EWANGELIA WEDŁUG ŚWIĘTEGO MARKA

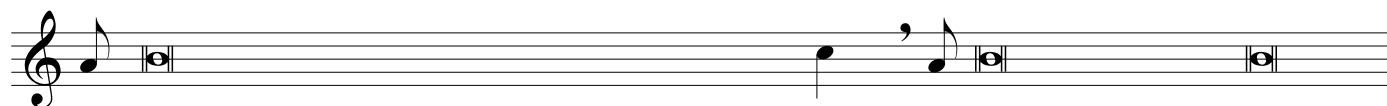
mel. 3



K. : Pan z wa - mi. W. : I z duchem two - im + Sło - wa E - wan - ge - li - i



według Święte - go Mar - ka. W. : Chwa - ła To - bie, Pa - nie. _____



Gdy znowu wielki tłum był z Jezusem i nie mieli co jeść, przy - wołał do siebie uczniów i



rzekł im: „Żal Mi tego lu - du bo już trzy dni trwają przy Mnie,



a nie ma - ją co jeść. _____ A jeśli ich puszczę zgłodniałych do do mu



za słabną w dro - dze. bo niektórzy z nich przyszli z da - le - ka” _____



Od - powiedzieli ucz - nio - wie: "Skąd tu, na pust - ko - wiu,



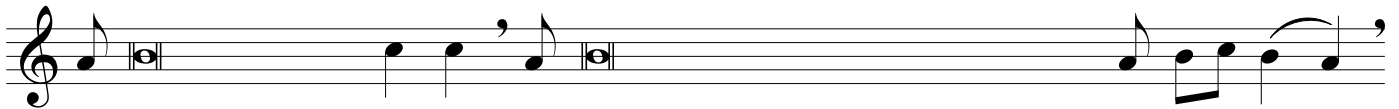
bę - dzie mógł ktoś na - karmić ich chle - bem?'



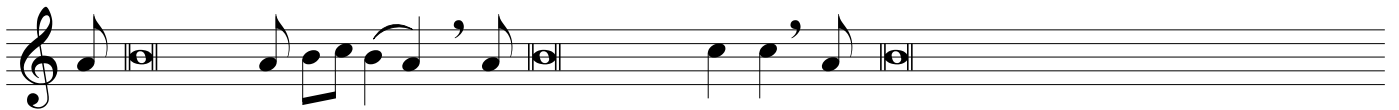
Za - py - tał ich: „I - le ma - cie chle - bów?” Od - powiedzie - li: „Sie - dem”.



I poleciał ludowi usiąść na zie - mi. A wziąwszy siedem chle - bów,



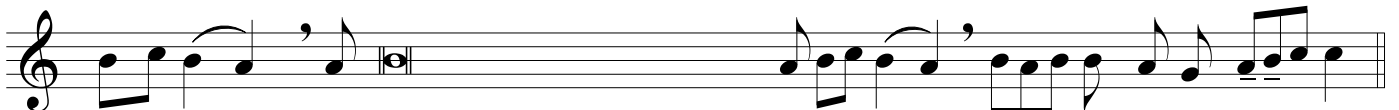
od - mówił dziękczy - nie - nie, po - łamał i dawał uczniom, aby je roz - dzie - la - li.



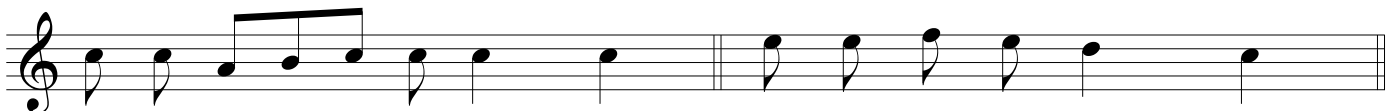
I rozdali lu - do - wi. Mie - li też kilka ry - bek i nad tymi odmówił błogosławieństwo



i poleciał je roz - dać. Je - dli do sy - to - ści, a pozostałych ułomków zebrali sie - dem



ko - szów. By - ło zaś około czterech tysię - cy lu - dzi. Po - tem ich od - pra - wił.



O - to sło - wo Pań - skie Chwa - ła To - bie Chrys - te