

STACJA DRUGA

EUCHARYSTIA JEST POKARMEM DUSZY
EWANGELIA WEDŁUG ŚWIĘTEGO MARKA

mel. 2

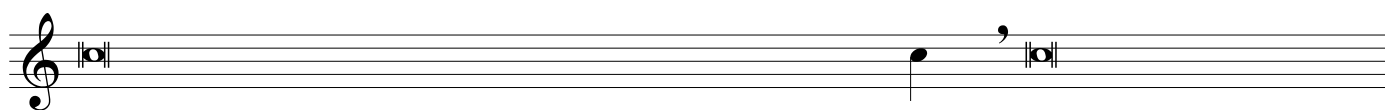


K. : Pan z wa - mi.

W. : I z du - chem two - im



+ Słowa Ewangelii według Świę - te - go Mar - ka. W. : Chwa - ła To - bie, Pa - nie.



Gdy znowu wielki tłum był z Jezusem i nie mieli co jeść, przywołał do siebie



uczniów i rzekł

im: „Żal Mi tego

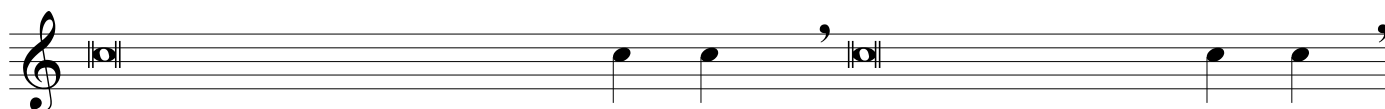
lu - du



bo już trzy dni trwają przy

Mnie,

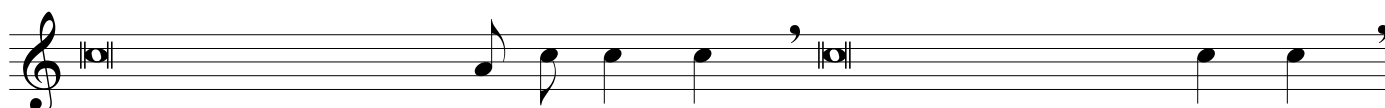
a nie ma - ją co jeść.



A jeśli ich puszcę zgłodniałych do do - mu

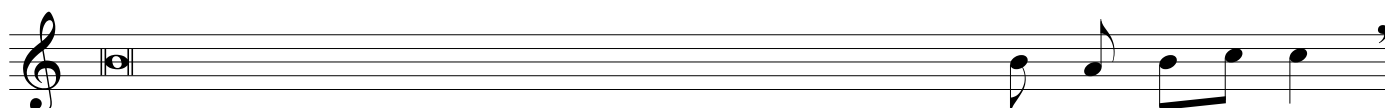
za słabną

w dro - dze.



bo niektórzy z nich przy - szli z da - le - ka”

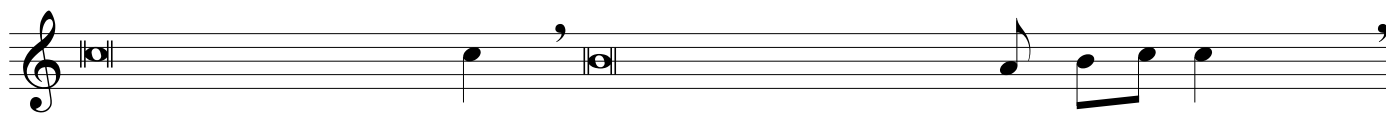
Odpowiedzieli ucz - nio - wie:



"Skąd tu, na pustkowiu, będzie mógł ktoś na kar

-

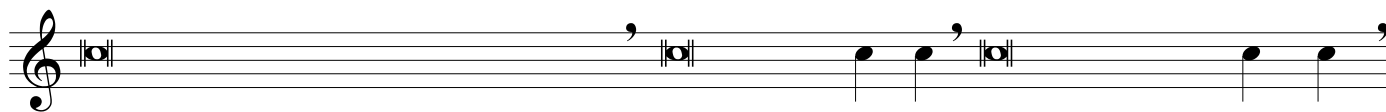
mić ich chle - bem?"



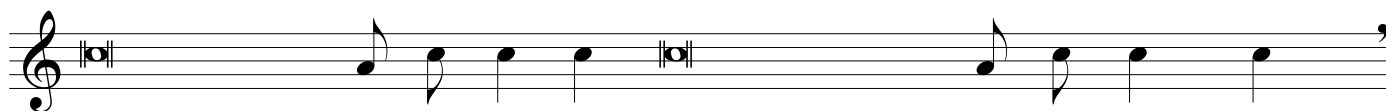
Zapytał ich: „Ile ma - cie chle - bów?”



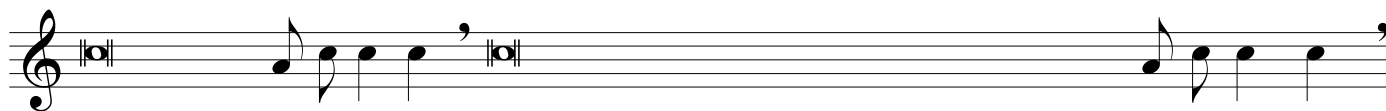
Odpowiedzieli: „Sie - dem”. I polecił ludowi u - siąść na zie - mi.



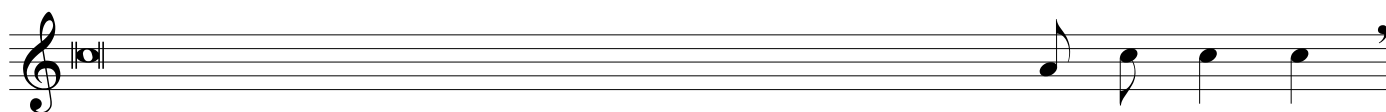
A wzięwszy siedem chlebów, odmówił dziękczy - nie - nie, połamał i dawał ucz - niom,



aby je roz - dzie - la - li. I rozda - li lu - do - wi.



Mieli też kil - ka ry - bek i nad tymi odmówił błogosławieństwo i pole - cił je roz - dać.



Jedli do sytości, a pozostałych ułomków zebrali sie - dem ko - szów.



Było zaś około czterech ty - się - cy lu - dzi. Potem ich od - pra - wił.



O - to sło - wo Pań - skie Chwa - ła To - bie Chrys - te