

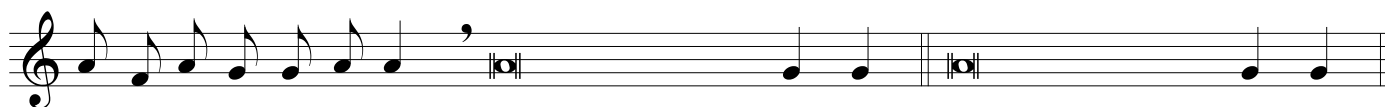
# STACJA DRUGA

EUCHARYSTIA JEST POKARMEM DUSZY  
EWANGELIA WEDŁUG ŚWIĘTEGO MARKA

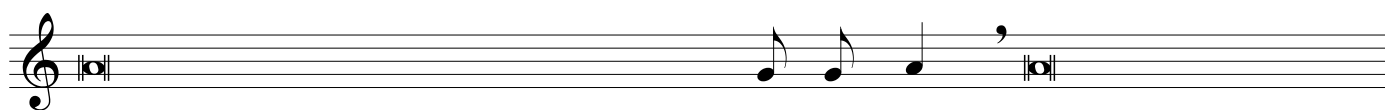
mel. 1



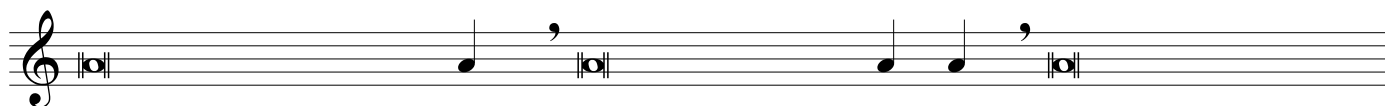
K. : Pan\_ z wa - mi. W. : I z du - chem two - im



+ Sło-wa E-wan-ge-li-i według Świętego Mar-ka. W. : Chwała Tobie, Pa-nie.



Gdy znowu wielki tłum był z Jezusem i nie mie - li co jeść, przywołał do siebie



uczniów i rzekł im: „Żal Mi tego lu - du bo już trzy



dni trwa - ją przy Mnie, a nie mają co jeść.



A jeśli ich puszczę zgłodniałych do do - mu za słab - ną w dro - dze.



bo niektórzy z nich przyszli z da - le - ka” Odpowiedzieli ucz - nio - wie:



„Skąd tu, na pust - ko wiu będzie mógł ktoś na karmić ich chle - bem?”

