

PIERWSZA STACJA

EUCHARYSTIA JEST OFIARĄ
EWANGELIA WEDŁUG ŚWIĘTEGO MATEUSZA

mel. 4

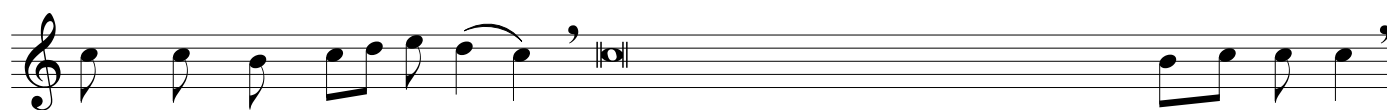


K. : Pan z wa - mi.

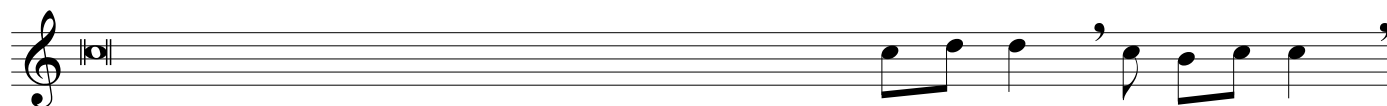
W. : I z du - chem two - im



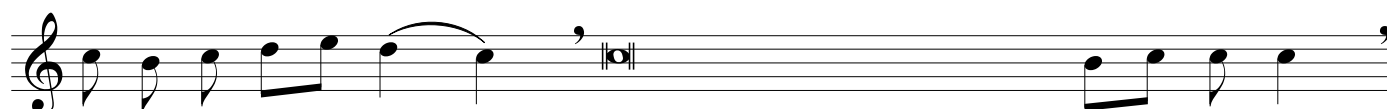
+ Słowa Ewangelii według Świętego Ma - te - u - sza. **W.** : Chwa - ła To - bie, Pa - nie.



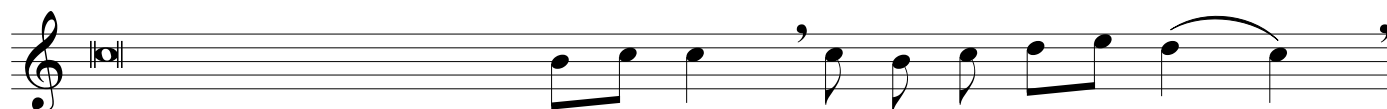
W pier - wszy dzień Prza - śni - ków przystąpili do Jezusa uczniowie i zapy - ta - li Go:



"Gdzie chcesz, żebyśmy Ci przygotowali Paschę do spo - ży - cia?" On od - rzekł:



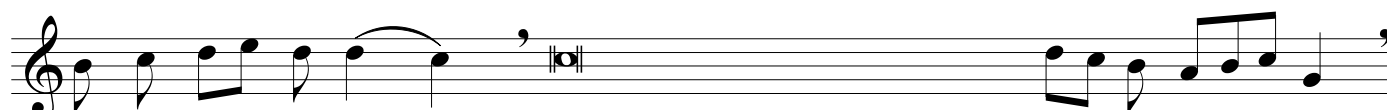
"Idź - cie - do mias - ta, _____ do znanego na człowieka i po - wiedz - cie mu



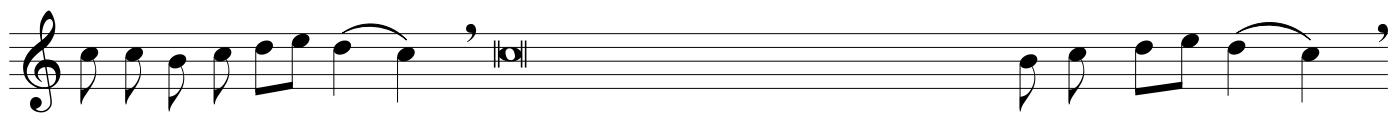
"Nauczyciel mó - wi: Czas mój jest blis - ki; _____



u ciebie chcę urządzić Paschę z mo - i - mi ucz - nia - mi". Uczniowie



u - czy - ni - li tak, _____ jak im polecił Jezus, i przygoto - wa - li Pas - chę.



A gdy oni je - dli,____ Jezus wziął chleb i odmówiwszy bło - go - sła - wień - stwo,____



połamał i dał uczniom mó - wiąc: „Bierz - cie i jedz - cie,____ to jest Cia - ło mo__ je”



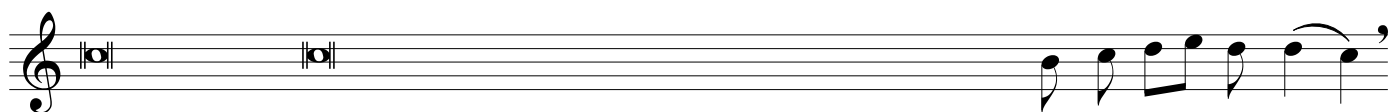
Następnie wziął kielich i odmówiwszy dzięk - czy - nie - nie,____ dał im. mó - wiąc.



„Pijcie z niego wszyscy, bo to jest moja Krew Przy - mie - rza, Która za wielu



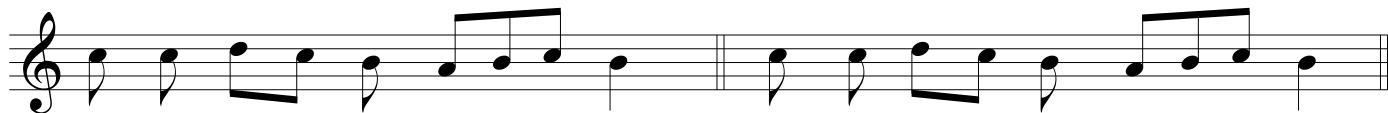
będzie wylana na odpusz - cze__ nie grze - chów. Lecz po - wia - dam wam



Odtąd nie będę już pił z tego owocu winnego krzewu aż do o - we - go dnia,



kiedy pić go będę no - wy w królestwie Ojca mo - je - go”.



O - to sło - wo Pań - skie. Chwa - ła To - bie Chrys - te.