

STACJA PIERWSZA

EUCHARYSTIA JEST OFIARĄ
EWANGELIA WEDŁUG ŚWIĘTEGO MATEUSZA

mel. 2

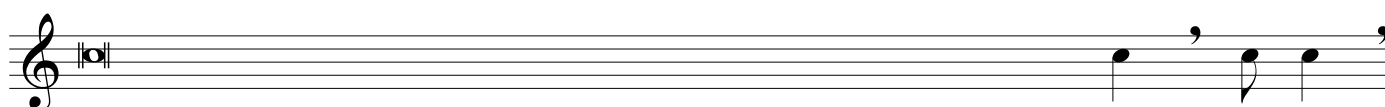


K. : Pan z wa - mi.

W. : I z du - chem two - im



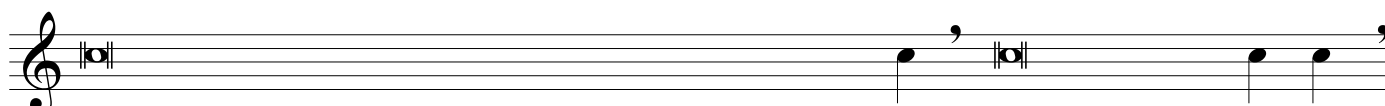
+ Słowa Ewangelii według Świętego Ma - te - u - sza. W. : Chwa - ła To - bie, Pa - nie.



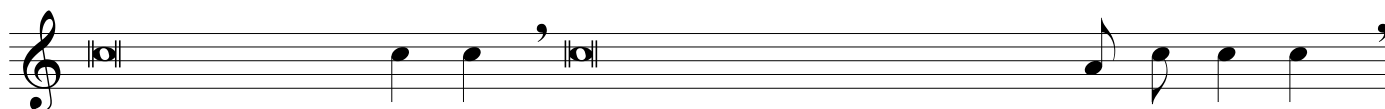
W pierwszy dzień Przaśników przystąpili do Jezusa uczniowie i zapytali Go: "Gdzie chcesz,



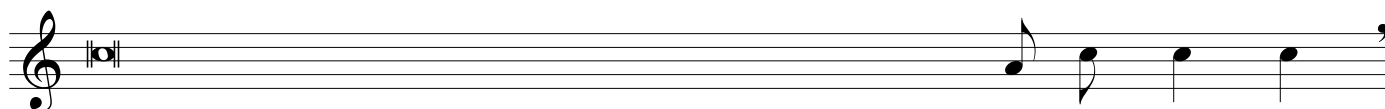
żebyśmy Ci przygotowali Paschę do spo - ży - cia?" On od - rzekł:



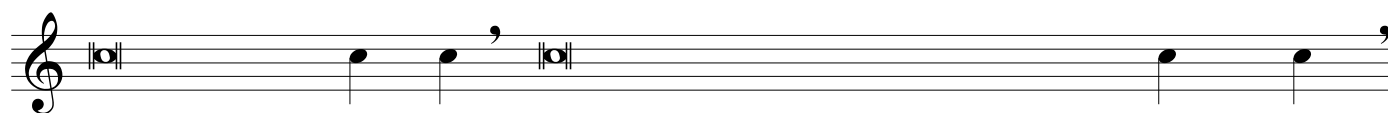
"Idźcie do miasta, do znanego na człowieka i powiedzcie mu "Nauczyciel mó - wi:



Czas mój jest blis - ki; u ciebie chcę urządzić Paschę z moi - mi uc - nia - mi".



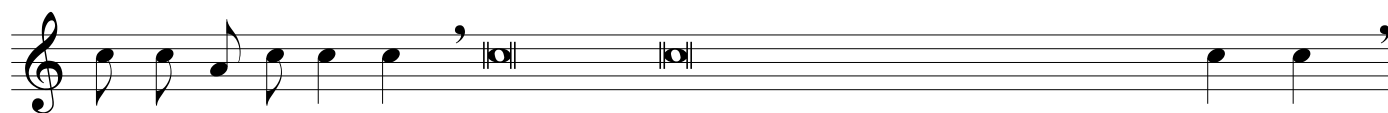
Ucniowie uczynili tak, jak im polecił Jezus, i przygoto - wa - li Pas - chę.



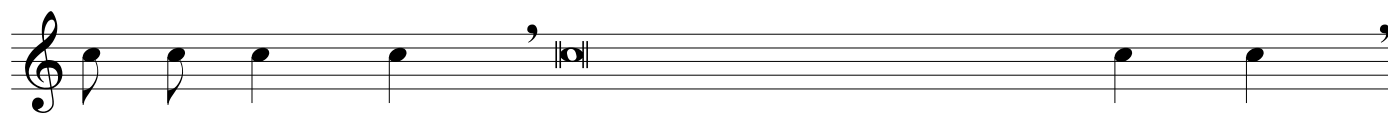
A gdy oni je - dli, Jezus wziął chleb i odmówiwszy błogosła - wień - stwo,



połamał i dał uczniom mó - wiąc. „Bierzcie i jedz - cie,



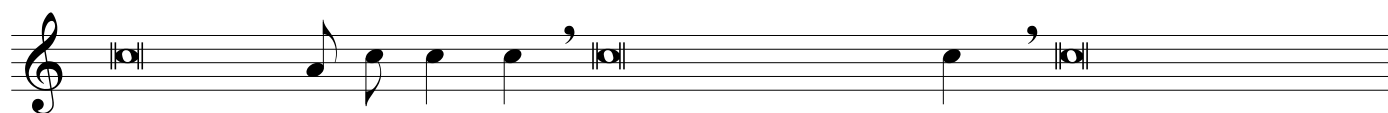
to jest Cia - ło mo je” Następnie wziął kielich i odmówiwszy dziękczy - nie - nie,



dał im. mó - wiąc. „Pijcie z niego wszys - cy,



bo to jest moja Krew Przy - mie - rza, Która za wielu będzie wylana na



odpusz - cze - nie grze - chów. Lecz powiadam wam Odtąd nie będę już pił



z tego owocu winnego krzewu aż do owego dnia kiedy, pić go będę nowy w królestwie



Oj - ca mo - je - go”. O - to sło - wo Pań - skie. Chwa - ła To - bie Chrys - te.