

SPUŚĆCIE ROSE

Msza „Rorate caeli”

sl: liturg.
muz: ks. R. Rak

Wejście



W: Spuść - cie ro - sę, nie - bio - sa, z gó -



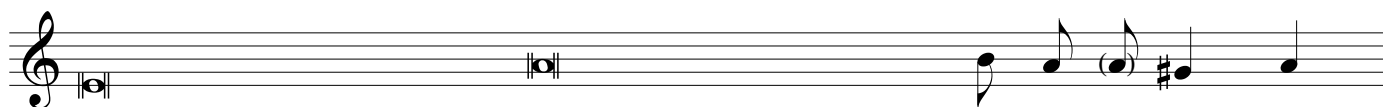
ry. A o - blo - ki niech spu - szczą z desz - czem Spra - wie - dli



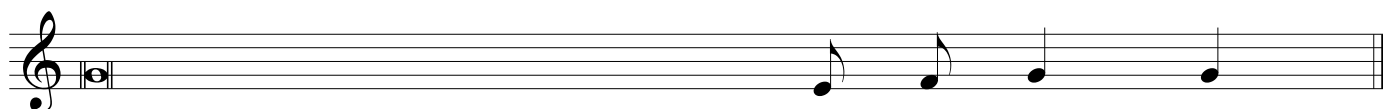
we - go. Niech się o - two - rzy zie - mia, niech się o - two - rzy



zie - mia i zro - dzi Zba - wi - cie - la.



S: Pobłogosła - wileś, Panie, zie - mi___ Two - jej,
Chwała Ojcu i Sy - no - wi,
Jak było na początku, te - raz i za - wsze,

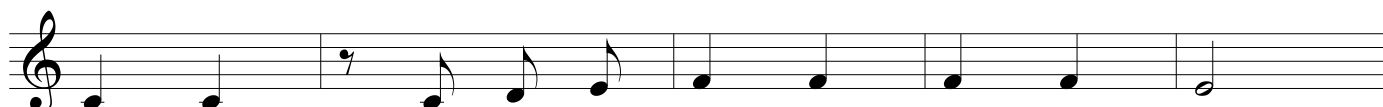


wywiodłeś z niewoli ród Ja - ku - ba
i Ducho - wi Świę - te - mu,
i na wieki wie - ków. A - men.

Śpiew międzylekcyjny



W: Pod - nies - cie w gó - rę, bra - my, szczy - ty



wa - sze, roz - stąp - cie się, od - wiecz - ne drzwi.

Niech wej - dzie chwa - ły Król, chwa - ły Król.

S: Któż godzien wstąpić na górę Pań - - - ską,

lub kto może stanąć na świętym miej - scu Je - go?

Człowiek rąk niewinnych i czy - ste - go ser - ca.

Alleluja

S: Al - le - lu - ja! W: Al - le - lu - ja!

S: Zdrowaś, Maryjo, łas - ki peł - na, Pan z To - bą,

błogosławionaś Ty między nie - wias - ta - mi. W: Al - le - lu - ja!

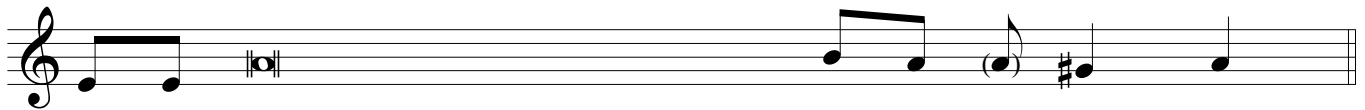
Przygotowanie darów

W: Zdrowaś, Maryjo, łas - ki peł - na, Pan z To - bą,

błogosławionaś Ty między nie - wia - sta - mi



i błogosła - wio - ny o - woc ży - wo - ta Two - je - go.




S: A Ma - ryja rzekła do A - nio - ła:
Duch Święty zstą - pi na Cie - bie
Przeto i co się z Cie - bie na - ro - dzi,

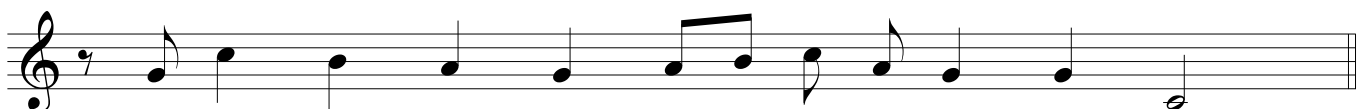


jakże się to stanie, skoro mę - ża nie znam?
i moc Najwyższego Cię o - sio - ni.
Synem Bożym bę - - dzie na - zwa - ne.

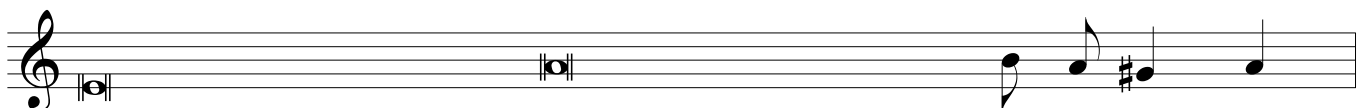
komunia św.



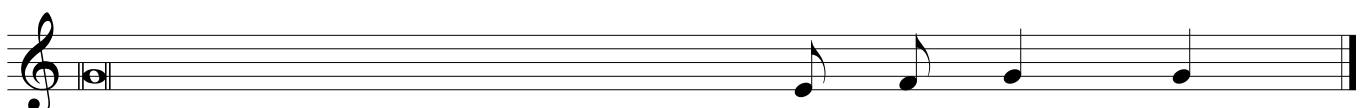
W: O - to Pan - na po - cznie i po - ro - dzi Sy - na



i naz - wą I - mię Je - go Em - ma - nu - el.



S: Pobłogosła - wileś, Panie, zie - mi Two - jej,
Odnów teraz Boże nas i Zbaw - co,
Czy nie tchniesz w nas no - we - go ży - cia,



wywiodłeś z niewoli ród Ja - ku - ba.
do reszty odwróć swoje za - gnie - wa - nie
ażeby lud Twój rado - - wał się w To - bie.