

Serce Twoje, Panie

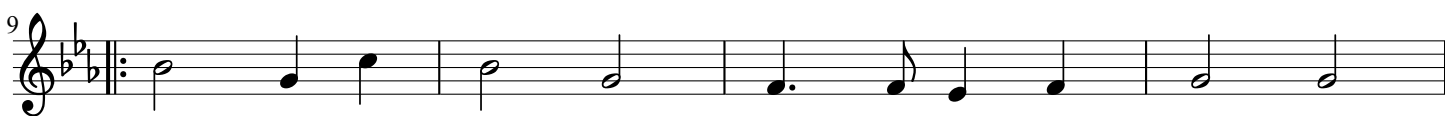
sł. i mel.: Stanisław Wrona



1. Ser - ce Two - je, Pa - nie nasz, mi - ło - sier - dzia ty - le ma, że o -
2. Kie - dy nas przy - gnia - ta ból, gdy błą - dzi - my po - śród burz, Chry - stus



twar - te w każ - dy czas, cze - ka kto Ci ser - ce da.
to nasz Pan i Król, ser - ce swe Mu w da - rze złoż.



Ser - ce Je - zu - sa mi - ło - sier - dzia peł - ne.



Ser - ce Je - zu - sa chciej za - mie - szkać we mnie.