

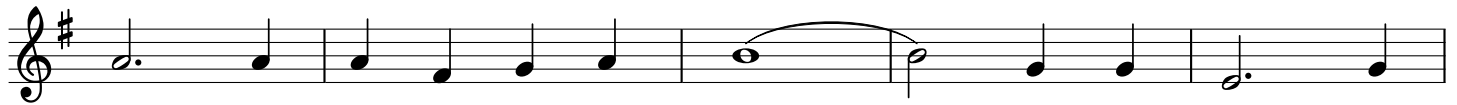
Serce Boże

t.: E. Elbert adp. ks. S. Ziemiański
m.: E. Elbert



1. Ser - ce Bo - że rzuć świa - tło na ten świat, Pro - wadź
2. Ser - ce Bo - że, na - dzie - ją błę - śnij nam, Daj od -
3. Ser - ce Bo - że, Twą mi - łość za - pal w nas, A - by
4. Tyś jest dro - gą i świa - tłem, co nam lśni, Tyś jest

5



nas, zbłą - ka - nym u - każ cel! Chce - my iść gdzie
wa - gę do szła - chet - nych dzieł, By - śmy nie - śli
po - kój za - pa - no - wał w krąg. Spraw, by pro - mień
ży - ciem, co w nas ży - cie tchnie, Tyś jest pra - wdą,

10



Twój pro - wa - dzi ślad, Ser - ce Bo - że, bła - ga - my Cię!
Twe wez - wa - nie tam, Gdzie nie się - gło wła - da - nie Twe.
nie - na - wi - ści zgasł, Ca - łą ludz - kość mi - ło - ścią złącz.
ucz nas w pra - wdzie żyć! Ser - ce Bo - że, bła - ga - my Cię!

Źródło: „Śpiewnik Stulecia Orchard Lake”