

Przyjdź, Duchu Święty

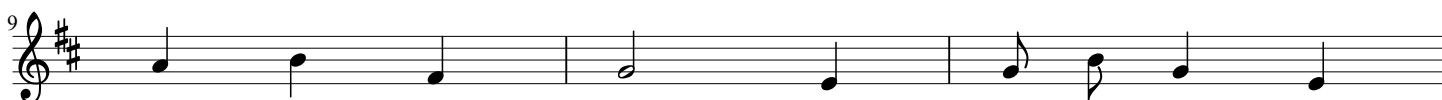
t.: LG, t.II; m.: ks. I.Pawlak



1.Przyjdź, Du - chu Świę - ty, gdy dzień się za - czy - na,
2.Je - steś spo - czyn - kiem w znu - że - niu i pra - cy,
3.Z bru - du nas ob - myj i u - lecz zra - nio - nych
4.Sam je - steś do - brem i do - brem na - peł - niasz,



Bo Tyś jest świa - tłem ser - ca czło - wie - cze - go,
O - chłó - dą w skwa - rze, słod - kim goś - ciem du - szy,
O - zię - błość du - szy roz - pal swo - im og - niem,
Gdy Cie - bie nie ma, pus - tka nas o - gar - nia;



Oj - cze u - bo - gich da - ją - cy po -
Da - rem i - Daw - cą świę - to - ści i
Na - wróć o - por - nych i u - każ zbłą -
Przyjdź więc, Płó - mie - niu, i o - grzej mi -



cie - chę I po - krze - pie - nie.
praw - dy Na - u - czy - cie - lem.
ka - nych Bez - pie - czną dro - gę.
łó - ścią Wy - sty - głe ser - ca.

5. Ojcu, Synowi i Tobie, Najświętszy,
Niech będzie chwała teraz i na wieki;
Niebo i ziemia niech pieśnią poranną
Wysławia Boga.