

# Przychodzimy z różą w dłoni

do św. Rity

święto 22 maja

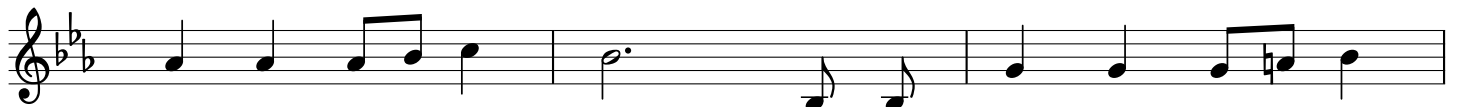
Tekst zwrotek:  
Krzysztof Stypuła

Tekst refrenu i muzyka:  
Paweł Hałuszczak



1. Przy - cho dzi - my z ró - żą w dło - ni, Świę - ta  
2. Ty chro - ni - łaś swą ro - dzi - nę, przed u -  
3. Czy to pro - gi Twe - go do - mu, czy klasz -  
4. Au - gu - stiań - ska za - kon - ni - co, co po -  
5. Na tym ziem - skim łez pa - do - le, Chry - stus  
6. Ró - żą co roz - kwi - tła w śnie - gu, sła - ły  
7. Świę - ta Ri - to u - ko - cha - na, co wy -

3



Ri - to to nasz znak. Że pra - gnie - my tu się  
2. tra - tą Bo - żych łask. I Ty w każ - dą złą go -  
tor - nej ce - li 3. próg. Zaw - sze chcia - łaś in - nym  
4. słu - sz - na by - łaś tak. Że za - jąw - szy się win -  
Twój wy - zna - czył szlak. Sty - gmat cier - nia na Twym  
6. Ci nie - bio - sa wieść. Że masz miej - sce wśród sze -  
pra - szasz ty - le łask. W spra - wach, w któ - rych wyj - ścia

6



schro - nić i po - le - cać wie - le spraw.  
2. dzi - nę, po - cie - sze - nie dla REFREN nas masz.  
po - móc, bo Twym Ob - lu - bień - cem Bóg.  
4. ni - cą o - ży - wia - łaś su - chy krzak.  
czo - le, a przed śmier - cią ró - ży blask.  
6. re - gu Świę - tych by nam po - moc nieść.  
nie ma, Świę - ta Ri - to wspo - móż nas.

8



Świę - ta Ri - to daj na - dzie - ję, gdy doś - wiad - cza cięż - ko lo - s. Świę - ta Ri - to pro - sim

12



śmie - le, u - suń wie - le na - szych trosk.