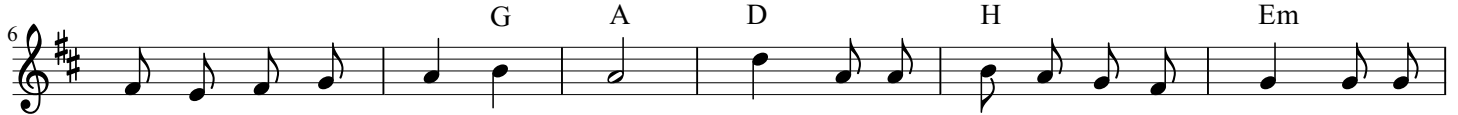


Przybieżeli do Betlejem

sł.: Żabczyc (1630)



1.Przy - bie - że - li do Be - tle - jem pa - ste - rze, gra - jąc sko - cznie
2.Od - da - wa - li swe u - kło - ny w poko - rze To - bie z serca
3.A - niół Pań - ski sam o - gło - sił te dzi - wy, któ - rych o - ni
4.Dzi - wi - li się na - po - wie - trznej mu - zy - ce, i my - śle - li:
5.O - to Mu się wół i o - sioł kła - nia - ją, Trzej Kró - lo - wie,



dzie - cią - te - czku na li - rze. Chwa - ła na wy - so - ko - ści, chwa - ła na
o - chot - ne - go o Bo - że!
nie sły - sze - li jak ży - wi.
Co to bę - dzie za dzie - cię?
po - da - ru - nki Od - da - ją.



wy - so - ko - ści, a po - kój na zie - mi.