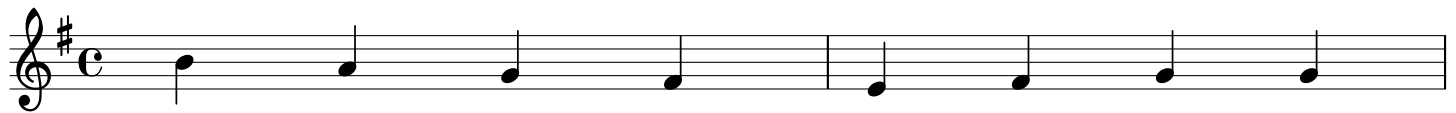
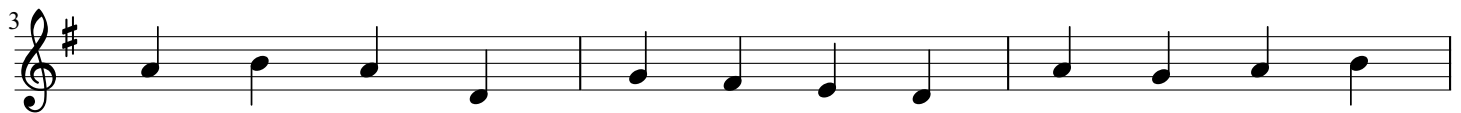


# Przybądź Stwórcu Duchu Boży

t:Sk m: Ch. Śl.



1.Przy - bądź, Stwór - co, Du - chu Bo - ży,  
2.Tyś jest Po - cie - szy - ciel bo - ski,  
3.Tyś jest w da - rach sie - dmio - ra - ki  
4.Nieć w u - my - słach świa - tło Two - je,  
5.Wro - ga od - nas pędź da - le - ko,  
6.Niech przez Cie - bie Oj - ca zna - my,  
7.Chwa - ła Oj - cu i Sy - no - wi,



Na - wiedź wier - nych Twych u - my - sły; Niech Twa hoj - ność  
Dar nie - bie - ski, po - krze - pie - nie, Źró - dło ży - cia,  
Pal - cem oj - co - wskiej pra - wi - cy; U - czysz mo - wy  
W ser - cach ro - zlej mi - łość czy - stą; Sła - be na - szych  
Przy - śpiesz dar po - ko - ju Tve - go; Pod Twą wo - dzą  
Po - zna - je - my Sy - na Je - go, Niech też za - wsze  
Któ - ry z mar - twych ży - wy wsta - je, I Świę - te - mu



łask przy - mno - ży Ser - com, któ - re z rąk Twych wy - szły.  
żar mi - ło - ści I du - cho - wne na - ma - szcze - nie.  
wie - lo - ra - kiej We - dle Oj - ca o - bie - tni - cy.  
ciał o - sto - je Po - krzep mo - cą wie - ku - i - stą.  
i o - pie - ką, Niech u - ni - kniem wsze - go złe - go.  
wy - zna - wa - my Cie - bie, Du - cha Im wspól - ne - go  
też Du - cho - wi, Niech na wie - ki nie u - sta je.