

Przesłodkie jest Serce Jezusa

m: (Ch. Śl.), DN



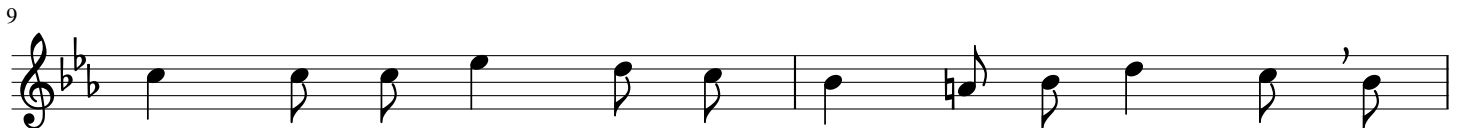
1. Prze - słod - kie jest Ser - ce Je - zu - sa, w nim
2. Do Nie - go zwróćtwarz swą stra - pio - ną, wnim
3. Jak hoj - ne jest Ser - ce Je - zu - sa, ten



mieś - ci się łask wszelkich zdroj. Gdyś smut - kiem znę - ka - ny i
znaj - dziesz po - cie - chę i moc. Łzy two - je o - su - szy i
z nas tyl - ko do - brze to wie, kto za - znał trosk wie - le na



bó - lem star - ga - ny, to Je - mu o - fia - ruj dziś smu - tek swój. Gdyś
roz - pacz za - głu - szy, i w dzień ja - sny zmie - ni ci ciem - ną noc. Łzy
du - szy i cie - le, i kto swe cier - pie - nia do Bo - ga śle, Kto



smut - kiem znę - ka - ny i bó - lem star - ga - ny, o -
two - je o - su - szy i roz - pacz za - głu - szy, i
za - znał trosk wie - le na du - szy i cie - le, i



fia - ruj Mu dziś smu - tek swój.
w dzień ja - sny zmie - ni ci noc.
kto swe cier - pie - nia Mu śle.