

# Ożywczej łaski pośrednik

## hymn parafii Św. Jana Chrzciciela w Jonkowie

t.: parafraza hymnu brewiarzowego  
opr. K. Poręba.

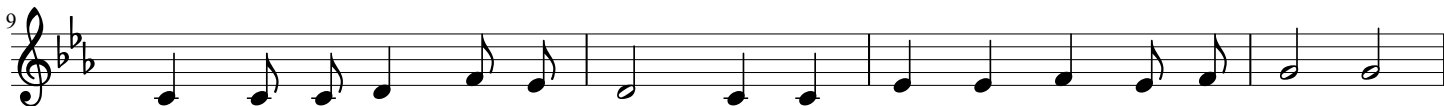
muz. K. Poręba



1. O - żyw - czej łas - ki poś - red - nik, niez - łom - nej praw - dy gło - si - ciel,  
2. Spo - czę - ła gło - wa na mi - sie, trzy - ma - nej w rę - kach dziew - czy - ny,  
3. Mę - czen - nik, Chrzci - ciel i Pro - rok w prze - la - niu krwi stał się zna - kiem



Chrys - tu - sa jas - na po - chod - nia i zwias - tun praw - dy wie - czys - tej.  
co tań - cem kró - la u - wiod - ła na roz - kaz mści - wej wład - czy - ni,  
nie - win - nej śmier - ci Je - zu - sa, co ży - cie świa - tu przyw - ra - ca.



Przez ży - cie, sło - wa i czy - ny u - ka - zał god - ność pro - roc - twa  
Już wię - cej łań - cuch nie wię - zi Zwias - tu - na Od - ku - pi - cie - ła,  
O! po - móż Oj - cze naj - lep - szy od - na - leżć tą Ja - na dro - gę,



a włas - nej śmier - ci pie - czę - cią pot - wier - dził swe pos - łań - nic - two.  
bo je - go du - sza pow - ra - ca do raj - skich kra - in we - se - ła.  
by Chrys - tus w bło - giej wiecz - nos - ci ob - fi - tą dał nam nag - ro - dę.

### Refren



Świę - ty Ja - nie Chrzci - cie - lu, mę czeń - ska dro - ga Ci zna - na, serc na - szych krę - te ście -



ży - ny prze - mie - niaj w goś - ci - niec Pa - na, Świę - ty Ja - nie Chrzci - cie - lu, pat - ro - nie na - szej pa -



ra - fii, niech lud Twej pie - czy od - da - ny szcze - rze kro - czyć ku Bo - gu pot - ra - fi.