

Oblecz się ziemio

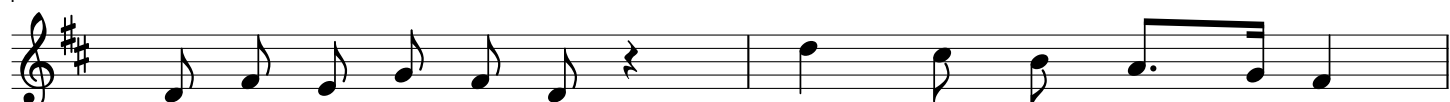
na Ofiarowanie N. M. Panny

święto 21 listopada

Mel: Mioduszewski



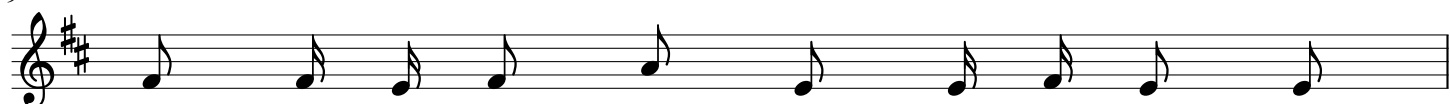
1. O - blecz się zie-mio w zło-to - li - te sza-ty, O - łtarz bła-gal-ny
2. Tyś jest ra - doś-cią naj - wyższej pra-wi-cy, A nie - bo wi-dzi
3. W ślad za swą Pa - nią, grzesznik oś-mie-lo-ny, Podpłaszcz Ma-ry - i,



go - tów do o - fia - ry. Je - dna z cór Ju - dzkich,
2. ser - ce tej dzie-wi - cy. Co nie sie dzie - ki,
pew - ny Jej o - bro - ny. Z rąk Two - ich Pa - ni



Ma - ry - ja pa - nien - ka, W trzecim swym ro - ku do o - fia - ry klę - ka.
2. proś - by i da - ni - ny, Za swo - je cór - ki 2. i za ludzkie sy - ny.
wzięłam swoje ży - cie, Dzie - ki, o - fia - ry, prośby nio - sąc skry - cie;



Od - da - na Bo - gu, sta - je w tym pro - gu,
W ra - tun - ku świa - ta, wszyst - kie swe - la - ta,
Je - szcze za pro - giem, zjed - naj mnie z Bo - giem,



Gdzie Jej przy - by - cie, ca - łe swe ży - cie
2. Świę - ci wo - fie - rze, a - by przy - mie - rze
Gdyż w Two - je śla - dy, pa - nien gro - ma - dy,



Po - świę - ca Stwór - cy wo - fie - rze.
2. Bóg za - gnie - wa - ny miał z lu - dem.
Dni swo - je świę - cą ja tak - że.