

O każdej porze i w życiu całym

do Matki Bożej Nieustającej Pomocy

śl. : bp J. Zawitkowski

muz. : ks. W. Kądziała

Refren:



O każ - dej po - rze i w ży - ciu ca - łym



tak mi po - trze - ba Two - jej o - pie - ki. Czu - waj na - de mną



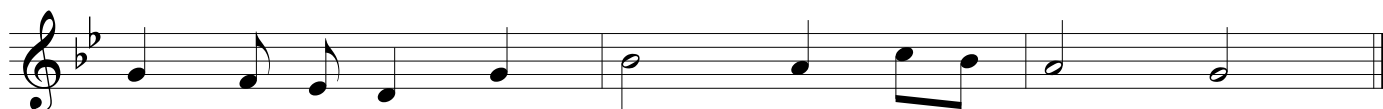
we dnie i w no - cy nie - u - sta - ją - cej Mat - ko Po - mo - cy. *Fine*



1. Pa - trzę w Twe o - czy w świę - tej i - ko - nie, Ta - kaś wpa - trzo - na



w krzyż Twe-go Sy - na. Z krzy - ża Ci po - wie on Two-im sy - nem,



Ty bę - dziesz mo - ją Mat - ko Je - dy - na.

Ref.: O każdej porze i w życiu całym
tak mi potrzeba Twojej opieki.
Czuwaj nade mną we dnie i w nocy
nieustającej Matko Pomocy.

1. Patrę w Twe oczy w świętej ikonie,
Takaś wpatrzona w krzyż Twego Syna.
Z krzyża Ci powie on
Twoim synem,
Ty będziesz moją Matko
Jedyna.

2. Nie będę nigdy czuł się sierotą,
choć w życiu ciężko i płaczą oczy.
Wiem, że Ty jesteś czułą i dobrą,
Nieustającej Matko Pomocy.

3. Lecz gdy się zgubię i wiarę stracę,
grzech mnie powiedzie rozpaczy drogą,
chwyc mnie za rękę, do Syna sprowadź!
Tyś nieustannie pomoc gotową.

4. W godzinie, kiedy stąd trzeba odejść
i przejść cierpieniem przez chwilę nocy,
okaż, że jesteś Matką Gromniczną,
Matką Ostatniej mojej Pomocy.