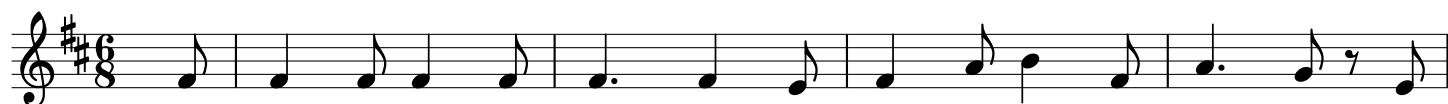


O Pani Różańcowa

m: z Fatimy



1. O Pa - ni Ró - żań - co - wa Fa - tim - ska Tyś Kró - lo - wa, na -
2. A te - raz się że - gna - my z Nie - po - ka - la - ną Pa - nią O
3. Że - gna - my Mat - ko Cie - bie, o Pa - ni Do - bro - tli - wa Czu -



ro - du Por - tu - ga - lii i świa - ta Tyś o - bro - ną, o
Two - je prze - ba - cze - nie grze - szni - cy Cię bła - ga - ją. Pro -
je - my się szczę - śli - wi, mo - dlił - wa nas złą - czy - ła. Że -



Pa - ni Ró - żań - co - wa, z Fa - ti - my bło - go - sła - wisz, z Two -
si - my Cię o Ma - tko, a - byś nam wy - ba - czy - ła i
gna - my Mat - ko Cie - bie, o Pa - ni Spra - wie - dli - wa I



je - go San - ktu - a - rium, wzmo - cnie - ni po - wra - ca - my.
kie - dy od - cho - dzi - my u - śmie - chem ob - da - rzy - ła.
dzię - ki Ci skła - da - my, że wszy - stkich po - cie - szy - łaś.



Refren Lecz te - raz je - stem tu, mo - dlę się u Two - ich stóp,



pro - szę Cię, bła - gam Cię, ze mną bądź w ka - żdym dniu, o



Fa - ti - ma, A ve Ma - ry - jo. A - ve!