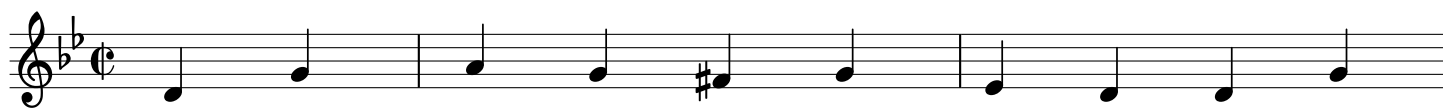


O człowiecze

na Środę Popielcową

A. Bączkowicz



1. O czło - wie - cze wspo - mnij so - bie, żeś we
2. Czyń po - ku - tę bez zwle - ka - nia, niech się
3. Bo, gdy ży - cie Two - je mi - nie i po -
4. Na tym świe - cie nic trwa - ła - go, pró - żno
5. Bła - gaj Bo - ga wszech - wład - ne - go, zwia - rą

3



wszyst-kiej swej o - zdo - bie pro - chem któ - ry leg - nie wgro - bie.
ser - ce twe nie wzbra - nia, szu - kaj zBo - giem po - jed - na - nia.
ku - ty czas u - pły - nie, du - sza two - ja wie - cznie zgi - nie.
gar - niesz się do nie - go, gar - dząc ła - ską Bo - ga swe - go.
ser - ca skru - szo - ne - go, o po - pra - wę ży - cia swe - go.