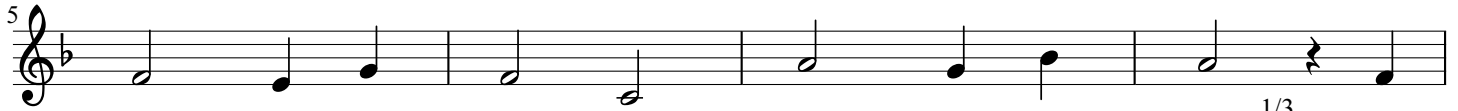


Niech chwała Maryi



1. Niech chwa - ła Ma - ry - i wciąż w sercu brzmi, niech
2. Niech mło - dzieź i dzie - twa wy - sła - wia Ją, kto
3. Ma - ry - ję przez ży - cie chcę w duszy nieść, u -



sła - wi Ją czło - wiek po wszy - stkie dni. ^{1/3.} Bo
krzyż ma, niech cier - pi wraz z Matką swą.
sta - mi wciąż swy - mi gło - sić Jej cześć.



Ser - ce Ma - ry - i nie - po - ka - la - ny kwiat, prze - mie - nia, po - cie - sza i



chro - ni ca - ły świat.