

# Nasza Pani Fatimska

m.: E. Pisarzowski

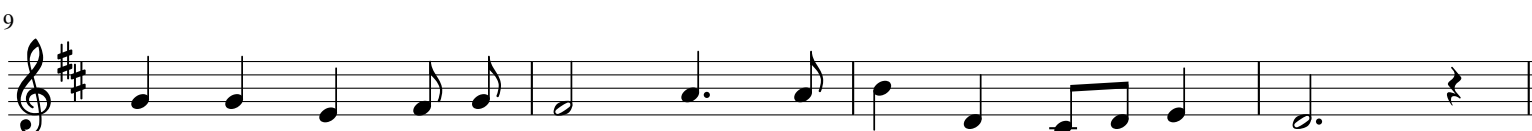
t.: I. Świda



Ref.: Na - sza Pa - ni Fa - tim - ska, w Twych dło - niach skarb Bożych łask,



więc do Cie - bie wo - ła - my: Ma - ry - jo pro - wadź nas;



więc do Cie - bie wo - ła - my: Ma - ry - jo, pro - wadź nas.



1. Przy - cho - dzi - my dziś do Cie - bie, my, Twój wier - ny pol - ski lud,  
2. Po - bło - go - sław nam ro - dzi - ny, w swo - je rę - ce weźswój los.  
3. Po - bło - go - sław i tych wier - nych, któ - rzy tu nie mo - gli przyjść,  
4. Po - bło - go - sław wszystkich cho - rych i w cier - pie - niu przy nich trwaj.  
5. Spójrz i na tych, któ - rzy Cie - bie ja - ko Mat - ki nie chcą znać.  
6. Po - bło - go - sław na - szą zie - mię, tych co nasz bu - du - ją kraj.



po - bło - go - sław na - sze ży - cie, nasz co - dzien - ny znój i trud.  
Stój na stra - ży dnia każ - de - go wśród ra - do - ści i wśród trosk.  
a - le ser - cem są przy To - bie, pod Twym zna - kiem pra - gną żyć.  
Spraw, niech poj - mą je - go war - tość, nieś o - tu - chę, po - moc daj.  
Po - móż, by po - zna - li Bo - ga, na - ucz w świę - tej wie - rze trwać.  
U - proś Pol - sce Bo - ży po - kój, w tru - dnych chwi - lach po - moc daj.