

Na zawsze chwala

sł.: O.Józef Majkowski SJ, mel.:O.Alfons Klamán CSsR

Andante



Na za - wsze chwa - ła Bo - gu niech bę - dzie, a po - kój lu - dziom w pieśni ko -



łę - dzie! Na za - wsze chwa - ła Bo - gu niech bę - dzie, a



po - kój lu - dziom w pieśni ko - łę - dzie!

1. Wiem,
2. Pa -
3. O



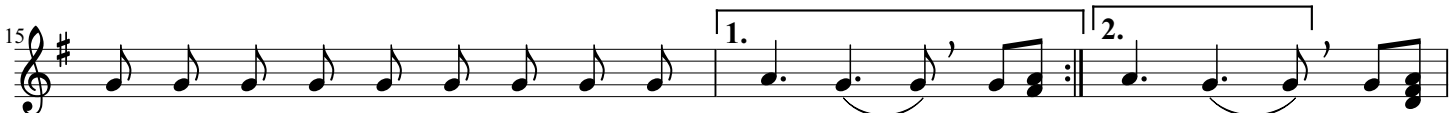
Je - zu, Twe I - mię o - zna - cza „Bóg zba - wia,” Znam na
mię - tam, że miej - sca nie by - ło w Be - tle - jem, Więc bu -
Chry - ste, nasz Pa - nie, Przed - wie - czny nasz Bo - że, A - do -



pa - mięć z Betle - jem A - niel - skie po - sta - cie. Za - po -
du - ję sta - jen - kę z gwiazde - czką, cho - in - ką. Za - po -
ru - ję Cię w złó - bku z wszystkimi świa - ta - mi, Lecz niech



mnia - łem, że u nas gdzieś bli - sko jest ta - ki kto,
mnia - łem, że dzi - siaj przy - cho - dzisz na zie - mię, w u -
świa - tło z Be - tle - jem nam o - czy o - two - rzy, że



Je - zu, do źró - dła dro - gow - skaz za - tra - cił. Na Na
bó - stwie, po - ko - rze, ma - leń - ką Dzie - cin - ką.
w każ - dym czo - wie - ku Ty je - steś dziś 3. z nami.



za - wsze chwa - ła Bo - gu niech bę - dzie, a po - kój lu - dziom w pieśni ko -

21

łę - dzie! Na za - wsze chwa - ła Bo - gu niech bę - dzie, a

24

po - kój lu - dziom w pieśni ko - łę - dzie! Na

<http://www.nuty.religijne.org>