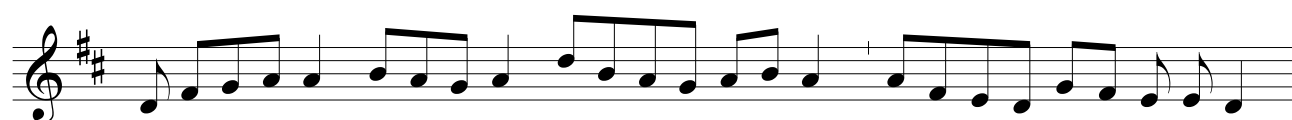


MSZA ŚW. PO ŁACINIE



1,2,3, Ky-ri - e _____ e - le - i - son.



1,2,3, Chri-ste, _____ e - le - i - son.



1,2, Ky-ri - e _____ e - le - i - son.



3, Ky-ri-e _____ e - le - i - son.

GLORIA



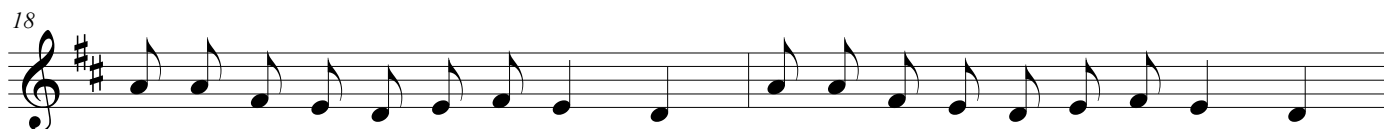
Glo - ri - a in ex - cel - sis De - o Et in ter - ra pax ho - mi - ni - bus



bo-nae vo-lun-ta - tis. Lau-da - mus te. Be-ne-di-ci-mus te, _____



A-do-ra - mus te. Glo-ri-fi-ca-mus te, Gra-ti-as a-gi-mus ti-bi



pro-pter ma-gnam glo - ri - am tu - am. Do - mi - ne De - us, Rex cae - le - stis,



De - us _____ Pa - ter _____ o - mni - po - tens. Do - mi - ne Fi - li u - ni - ge - ni - te,



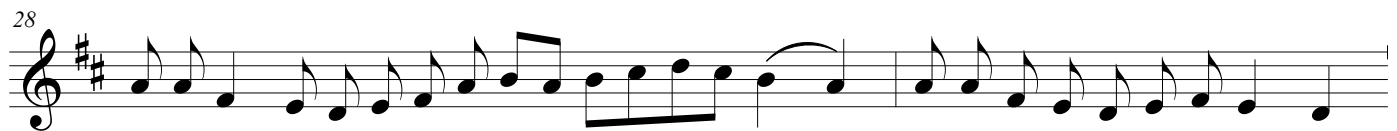
Je - su___ Chri - ste, Do - mi - ne De - us,___ A - gnus De - i,



Fi - li - us___ Pa - tris, Qui tol - lis pec - ca - ta mun - di,___



mi - se - re - re___ no - bis, Qui tol - lis pec - ca - ta mun - di,



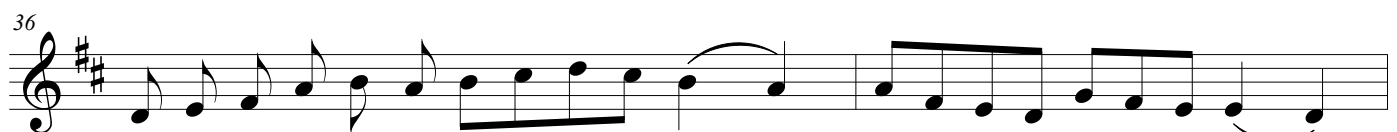
sus-ci-pe de-pre-ca-ti-o-nem no - stram. Qui se-des ad dex-te-ram Pa - tris,



mi - se - re - re no - bis. Quo-ni-am tu so-lus san - ctus, Tu so - lus___ Do - mi - nus,

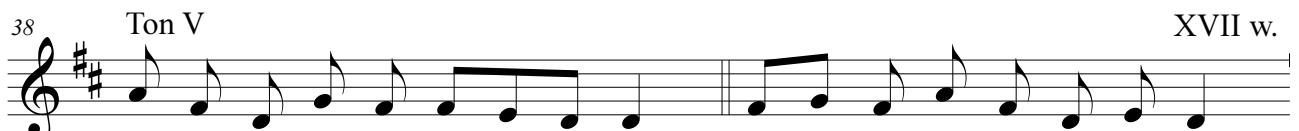


Tu so - lus Al - tis - si - mus,___ Je - su___ Chri - ste, Cum San-cto___ Spi - ri - tu

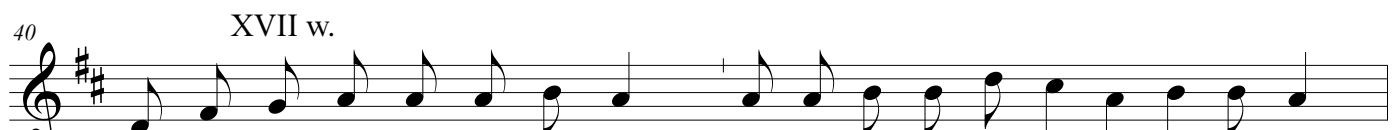


in glo - ri - a De - i Pa - tris. ___ A - men. ___


CREDO III



Cre - do in u - num De - um, Pa - trem om - ni - po - ten - tem,



fac - to - rem cae - li et ter - rae, vi - si - bi - li - um o - mni - um

42

 et in - vi - si - bi - li - um. Et in u - num Do - mi - num Je - sum Chri - stum,

44

 Fi - li - um De - i u - ni - ge - ni - tum. Et ex Pa - tre na - tum

46

 an - te o - mni - a sae - cu - la. De - um de De - o, lu - men de lu - mi - ne,

49


 De - um ve - rum de De - o ve - ro, Ge - ni - tum, non fac - tum, con - sub - stan - ti - a - lem Pa - tri


52

 per quem om - ni - a fa - cta sunt. Qui pro - pter nos ho - mi - nes et pro - pter no - stram sa - lu - tem

55


 de - scen - dit de cae - lis Et in - car - na - tus est de Spi - ri - tu San - cto ex Ma - ri - a

58

 Vir - gi - ne et ho - mo fa - ctus est. Cru - ci - fi - xus e - ti - am pro no - bis

61

 sub Pon - ti - o Pi - la - to pas - sus et se - pul - tus est.

63

 Et re - sur - re - xit ter - ti - a di - e se - cun - dum Scri - ptu - ras.

65

 Et as - cen - dit in cae - lum, se - det ad dex - te - ram Pa - tris.

67

 Et i - te - rum ven - tu - rus est cum glo - ri - a ju - di - ca - re vi - vos et mor - tu - os,

69

 cu - jus re - gni non e - rit fi - nis. Et in Spi - ri - tum San - ctum, Do - mi - num

71

 et vi - vi - fi - can - tem, qui ex Pa - tre Fi - li - o - que pro - ce - dit.

73

 Qui cum Pa - tre et Fi - li - o si - mul a - do - ra - tur et con - glo - ri - fi - ca - tur,

76

 qui lo - cu - tus est per Pro - phe - tas. Et u - nam, san - ctam, ca - tho - li - cam

78

 et a - po - sto - li - cam Ec - cle - si - am. Con - fi - te - or u - num ba - pti - sma

80

 in re - mis - si - o - nem pec - ca - to - rum. Et ex - spe - cto re - sur - re - cti - o - nem mor - tu - o - rum

82

 Et vi - tam ven - tu - ri sae - cu - li. A - - - - men.

SANCTUS

Ton VI

/XI/ XII w.

San - ctus, _____ San - ctus, _____ San - ctus, _____

Do - mi - nus De - us Sa - - - ba - oth.

Ple - ni sunt cae - li et ter - ra glo - ri - a tu - a

Hosan - na in ex - cel - sis. Be - ne - dic - tus qui ve - nit

in no - mi - ne Do - mi - ni. Hosan - na in ex - cel - sis.

AGNUS DEI

Ton VI

XV w.

A - gnus De - i qui tol - lis pec - ca - ta mun - di

mi - se - re - re no - bis. A - gnus De - i

qui tol - lis pec - ca - ta mun - di mi - se - re - re no - bis.



A - gnus De - i qui tol - lis pec-ca-ta mun - di do-na no-bis pa - cem.

ODPOWIEDZI DO MSZY /na sposób rzymski/

Na orację i Ewangelię



Dominus vobiscum Et-cum Spi-ri - tu - tu - o A - men Glo-ri - a ti - bi Do-mi - ne

Na Prefację



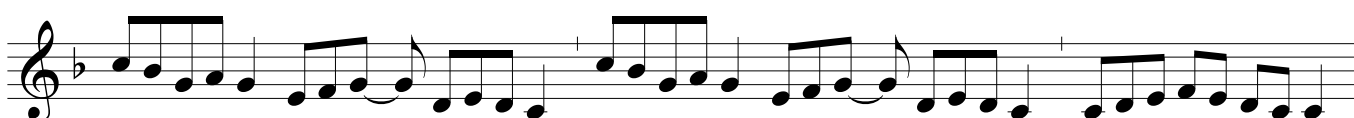
Dominus vobiscum Et-cum Spi-ri-tu-tu - o Sursum corda Ha-be - mus ad Do - mi - num



Gratias agamus Domino Deo nostro Di - gnum et iu - stum est

Na Ite missa est

W święta uroczyste



K. I - te - - - - - mis - sa est
W. De - o - - - - - gra - ti - as

W święta zwykłe



K. I - te - - - - - mis - sa est
W. De - o - - - - - gra - ti - as

W niedziele



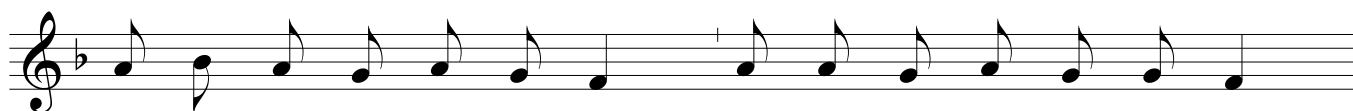
K. I - te - - - - - mis - sa est
W. De - o - - - - - gra - ti - as

Na Wielkanoc

K. I - te - mis - sa est al - le - lu - ja al - le - lu - ja
 W. De - o - gra - ti - as al - le - lu - ja al - le - lu - ja

Pater noster /Ojcze nasz/

Pa - ter nos - ter qui es in cae - lis san - cti - fi - ce - tur no - men tu - um



ad - ve - niat reg - num tu - um Fi - at vo - lun - tas tu - a



si - cut in cae - lo et in ter - ra Pa - nem nos - trum quo -



ti - di - a - num da no - bis ho - di - e Et di - mit - te no - bis de - bi - te nos - rta



si - cut et nos dim - it - ti - mus de - bi - to - ri - bus nos - tris



Et ne nos in - du - cas in ten - ta - tio - nem sed li - be - ra nos a ma - lo