

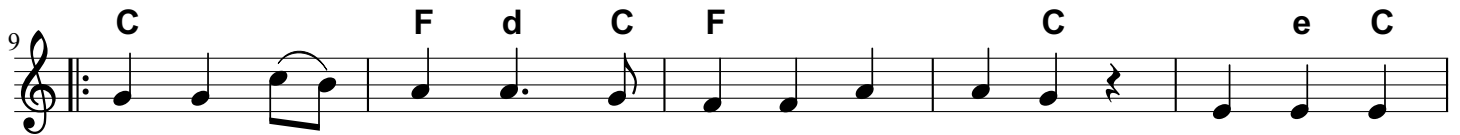
Lulajże, Jezuniu



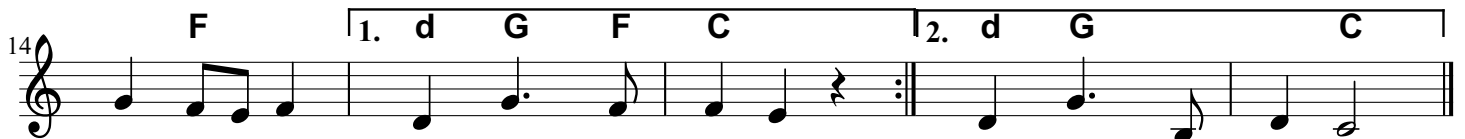
1. Lu - laj - że, Je - zu - niu, mo - ja pe - reł - ko,
2. Zam - knij - że znu - żo - ne pła - czem po - wie - czki,
3. Lu - laj - że, pię - kniu - chny nasz A - nio - ła - czku,



lu - laj, u - lu - bio - ne me pie - ści - deł - ko.
U - tul - że zem - dło - ne, łka - niem u - ste - czki.
Lu - laj - że, wdzię - czniu - chny świa - ta Kwia - te - czku.



Lu - laj - że, Je - zu - niu, lu - laj - że, lu - laj! A ty Go,



Ma - tu - lu, w pła - czu u - tu - laj. w pła - czu u - tu - laj.