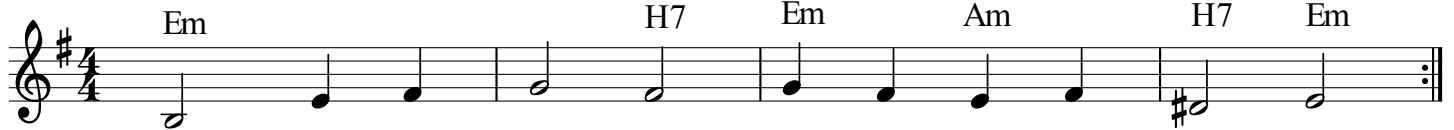


Ludu mój, ludu

sł.: Mszał Rzymski 1986 , mel.: XVIII w.

Andante



Lu - du mój, lu - du, có - żem ci u - czy - nił?
W czy - mem za - smu - cił, a - lbo w czym za - wi - nił?



1.Jam cię wy - zwo - lił z mo - cy Fa - ra - o - na, a tyś przy -
2.Jam cię wpro - wa - dził w kraj mio - dem pły - ną - cy, Tyś Mi zgo -
3.Jam cie - bie szcze - pił, win - ni - co wy - bra - na, A tyś Mnie
4.Jam dla cię spu - szczał na E - gipt ka - ra - nie, A tyś Mnie
5.Jam cię wy - wy - ższył mię - dzy na - ro - da - mi, Tyś Mnie na



rzą - dził krzyż na me ra - mio - na.
to - wał śmier - ci znak hań - bią - cy.
o - ctem po - ił, swe - go Pa - na.
wy - dał na u - bi - czo - wa - nie.
krzy - żu pod - wyż - szył z ło - tra - mi.