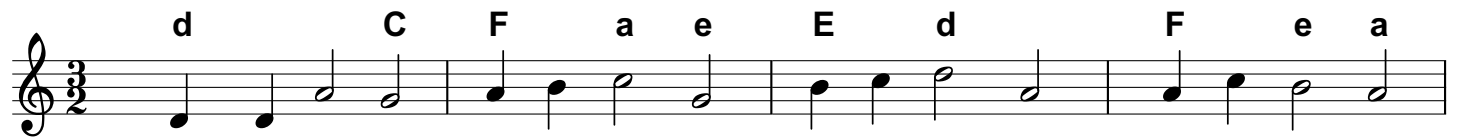
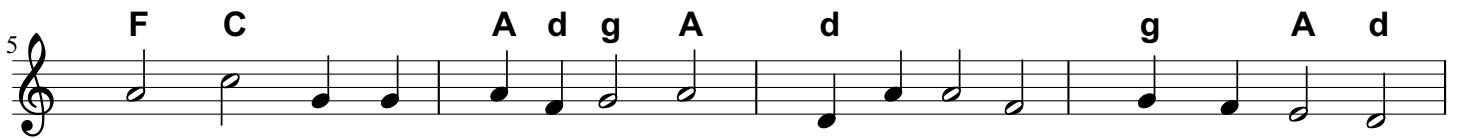


Krzyżu święty

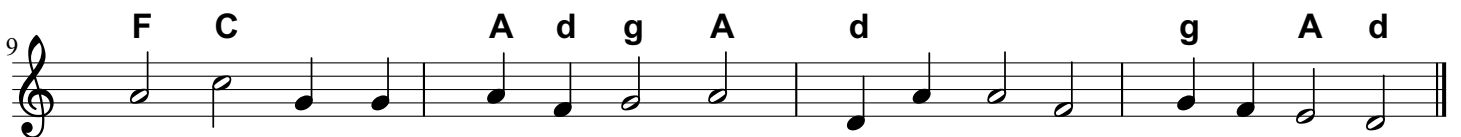
m.: Mioduszewski, t.: XVI w.



1. Krzy - żu świę - ty, na - de - wszy - stko drze - wo prze - naj - szła - che - tniej - sze.
2. Skłoń ga - łą - zki, drze - wo świę - te, Ul - żyj czło - nkom tak roz - pię - tym,
3. Tyś sa - mo by - ło do - stoj - ne No - sić świa - to - we zba - wie - nie,



W ła - dnym le - sie ta - kie nie - jest, jed - no na któ - rym sam Bóg jest.
O - dmień te - raz o - ną sro - gość, Któ - rąś mia - ło z przy - ro - dze - nia,
Przez cię prze - wóz jest na - pra - wion Świa - tu, któ - ry był za - gu - bion,



Słod - kie drze - wo, słod - kie gwoź - dzie, roz - ko - szny o - woc no - si - ło.
Spuść lek - ku - chno i ci - chu - chno Cia - ło Kró - la nie - bie - skie - go.
Któ - ry świę - ta Krew po - la - ła, Co z Ba - ran - ka wy - pły - wa - ła.

4. Niesłyszana to jest dobroć, Za kogo na krzyżu umrzeć;
Któż to może dzisiaj zdziałać, Za kogo swoją duszę dać?
Sam to Pan Jezus wykonał, Bo nas wiernie umiłował.