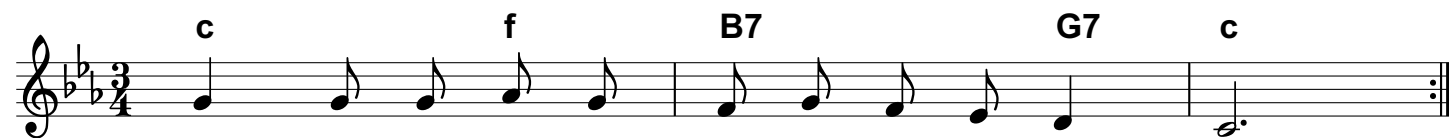


Krzyżu Chrystusa

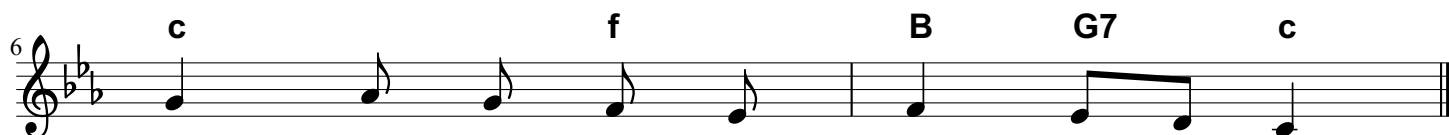
t. i m.: Siedlecki 1950



Krzy - żu Chry - stu - sa, bądź - że po - chwa - lo - ny,
na wie - czne cza - sy, bądź - że po - zdro - wio - ny.



1. Gdzie Bóg, Król świa - ta ca - ła - go,
2. Ta sa - ma Krew Cię skro - pi - ła
3. Z Cie - bie moc pły - nie i mę - stwo



Do - ko - nał ży - cia swo - je - go.
Któ - ra nas z grze - chów ob - my - ła.
w To - bie jest na - sze zwy - cię - stwo.