

Królowo, która przybyłaś

m: C. Silva (Canta Povo de Deus)



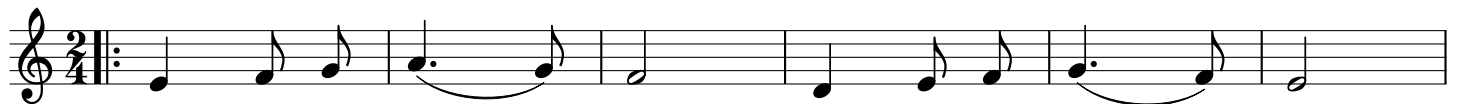
1. Kró - lo - wo, któ - ra przy - by - łaś i
2. Wy - bra - łaś mie - siąc ma - jo - wy, a
3. Sły - sza - ło tro - je pa - stu - szków do
4. Mo - dli - twa, skru - cha, po - pra - wa, o
5. Dzie - wi - co i Mat - ko Bo - ga, od



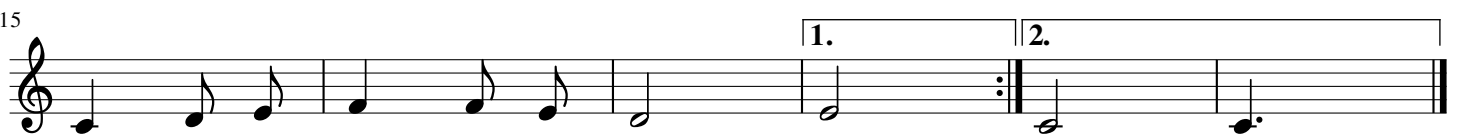
o nas się za - trosz - czy - łaś, zstą - pi - łaś znie - ba na
dąb stał się Twym oł - ta - rzem. I dzie - ciom się u - ka -
świa - ta, Two - je po - sła - nie, że zgrze - chu i nie - szczęście
po - moc Mat - ki bła - ga - nie, niech w nie - bo zew - sząd po -
wszys - tkich bądź u - wiel - bio - na. Proś Sy - na Swe - go, Je -



zie - mię w do - li - nę Co - va da I - ria.
za - łaś, ol - śnio - nym Two - im ob - ra - zem.
woj - ny wy - ba - wić mo - że Ró - ża - niec.
pły - ną, a Je - zus da zmi - ło - wa - nie.
zu - sa, by się nad na - mi zmi - ło - wał.



Sal - ve Re - gi - na, sal - ve Re - gi - na,



o - ra pro - no - bis Ma - ri - a. a.