

# Kołysanka



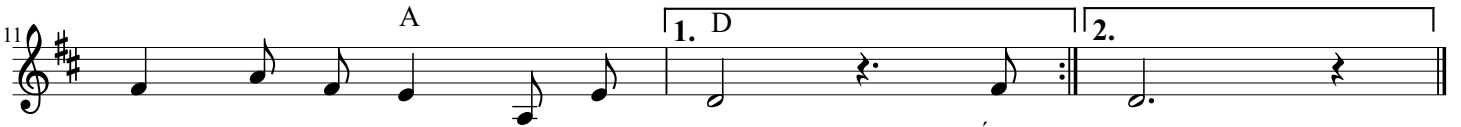
1. W noc mro - żną, gwia - żdzi - stą noc, gdzieś sły - chać w odda - li śpiew. To



Ma - ria, przy żło - bku dzie - ci - ny swej, nu - ci pieśń rze - wną, me - lo - dii



tej. To Ma - ria, przy żłób - ku dzie - ci - ny swej, nu - ci



pieśń rze - wną, me - lo - dii tej.

Śpij Król.

2. Śpij, Mały Jezuniu, śpij,  
w ubogim żłóbeczku śnij.  
Choć biedna stajenka i lichej Twój strój,  
a jednak, Tyś Zbawca i Król.