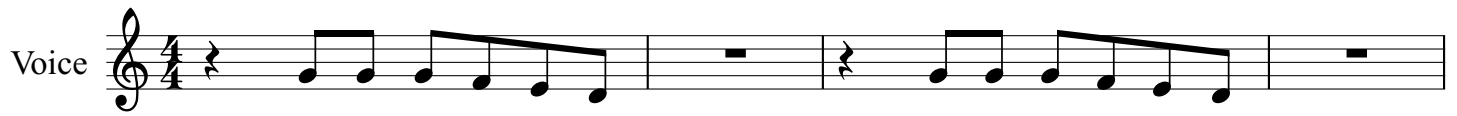


Kiedyś wino i chleb



Kie dyś wi no i chleb

te raz Cia ło i Krew



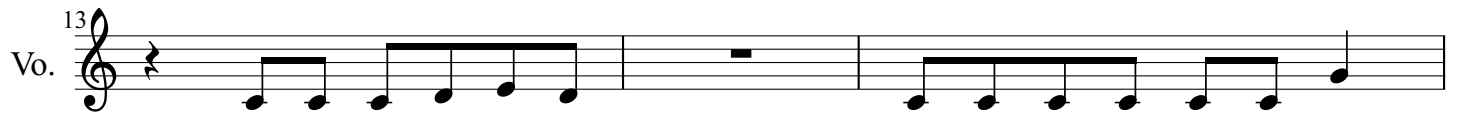
mo żesz wie rzyć lub nie

to na pra wdę dzie je się.



1. Cią gle cze kasz na cud
2. Wy pat ru jesz co dnia

nie spo koj ny Twój Duch
cze kasz na ja kiś znak



a ja przy pom nę że
a ja przy pom nę że

wci szy i przy bla sku świec
wci szy i przy bla sku świec



cud naj więk szy sta je się.
cud naj więk szy sta je się.