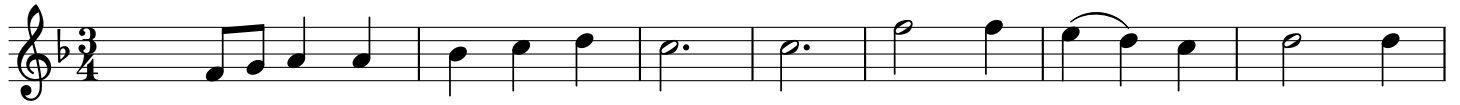


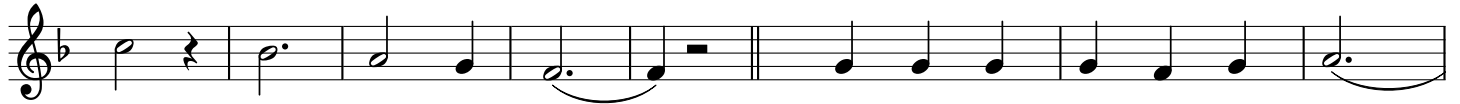
Kapłanów Królowo

Śl.:



Ref.: Ka - płą - nów mo - zna Kró - lo - wo - Poś - red - ni - czko wszel - kich

8



łask, Wy - słu - chaj nas - !

1. Gdy ciem - no wko - ło nas -

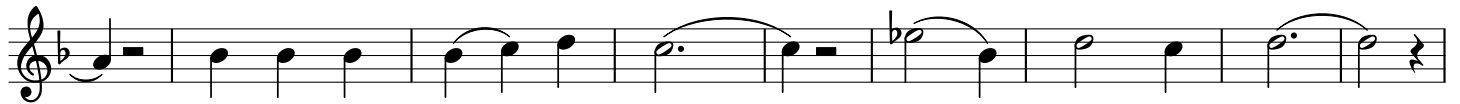
2. Gdy wia - ry du - szom brak -

3. Du - sze wy - su - szył ból -

4. Zim - na jest ziem - ska noc -

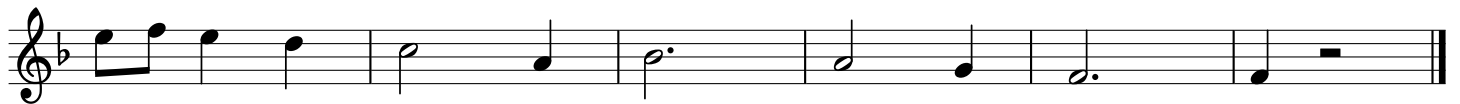
5. Wcią - ga nas grze - chu toń -

16



- ka - płan jak świa - tła blask - niech wspie - ra nas - !
- ka - płan prze - wo - dni znak - niech wie - dzie nas - !
- ka - łan tej zie - mi sól - siew - rzu - ci w nas - !
- wka - płą - nie o - gnia moc - roz - grze - je nas - !
- ka - płą - na świę - ta dłoń - roz - grze - szy nas - !

25



Ma - tko ka - płą - nów do - daj im łask - !