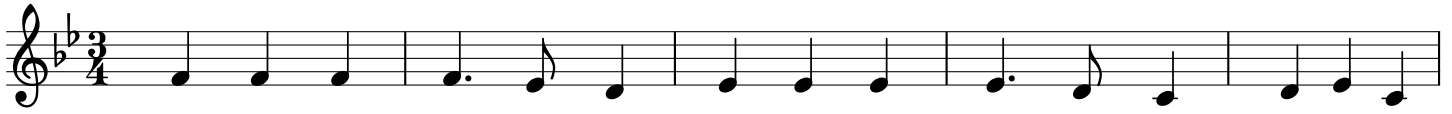


Jezu miłości Twej

t.: (S.P.J.); m.: (Ch Śl)



1. Je - zu, mi - ło - ści Twej, u - kry - ty w Ho - stii tej, wiel - bi - my
2. Dla bie - dnych stwo - rzeń Twych co o - strzem grze - chów swych zra - ni - ły
3. I w Bo - skim Ser - cu tam schro - nie - nie da - jesz nam, o Je - zu



cud, żeś się po - kar - mem stał, żeś nam swe Ser - ce dał,
Cię, wło - cznią co w bo - ku - tkwi o - twie - ra ser - ca drzwi
mój. a - by nas żą - dłem swym wróg nasz nie do - tknął w Nim,



żeś skar - by łas - ki złał na wier - ny lud.
by w Two - jej Bo - skiej Krwi ob - my - ły się.
by się przed pie - kła złem lud u - krył Twój.