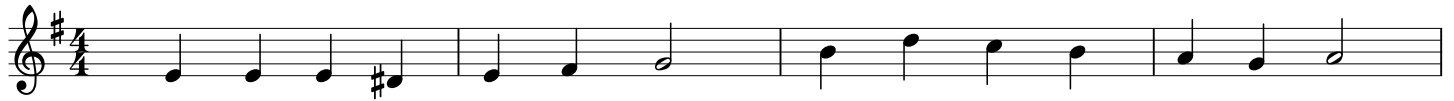


Jeżu, Jeżu do mnie przyjdź

Siedl.;



1. Je - zu, Je - zu do mnie przyjdź, Ach do ser - ca me - go wnijdź.
2. Ser - ce się ku To - bie rwie; Życ bez Cie - bie, Pa - nie źle!
3. Ża - dna roz - kosz w świecie tym Nie ma miej - sca w sercu mym,
4. Choć nie - go - dny słu - ga Twój, Byś Ma - je - stat zni - żył Swój,
5. Przyjdź o Je - zu, pro - szę Cię, Niech Twym dzie - ckiem sta - nę się



Przy - ja - cie - lu pro - stych dusz Niech się Z Tobą złą - czę już.
Pra - gnę wzdy - cham, Je - zu mój, W Tobie sło - dycz, ży - cia zdroj.
tyl - ko mi - łość, Je - zu Twa Bło - gi po - kój ser - cu da.
U - drów sło - wem du - szę mą, Niech się zbu - dzi z grzechu snu.
Chroń od zle - go du - szę mą, Niech na wie - ki bę - dzie Twą.