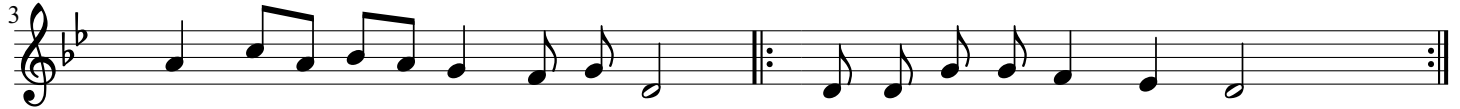


Jest Drabina do nieba



1. Jest dra ni - na do nie - ba,

jest dra - bi - na do nie - ba,



jest dra - bi - na do nie - ba,

ka - żde - mu nią iść trze - ba.

2. Przy drabinie stoi krzyż x3
każdy z nas go musi nieść. x2
3. Sam Pan Jezus go nosi x3
jak po tym świecie chodził. x2
4. Miał koronę cierniową x3
na przenaświętszej głowie. x2
5. Żydzi mu ją wtłoczyli x3
tysiąc ran uczynili. x2
6. Krew się lała z ran Jego x3
dla człowieka grzesznego. x2
7. Matka Boska patrzyła x3
i boleśnie płakała. x2
8. Ach mój Synu najmilszy x3
któż cię w smutku pocieszy. x2
9. Pocieszy Cię Pan z nieba x3
za nas grzesznych tak trzeba. x2