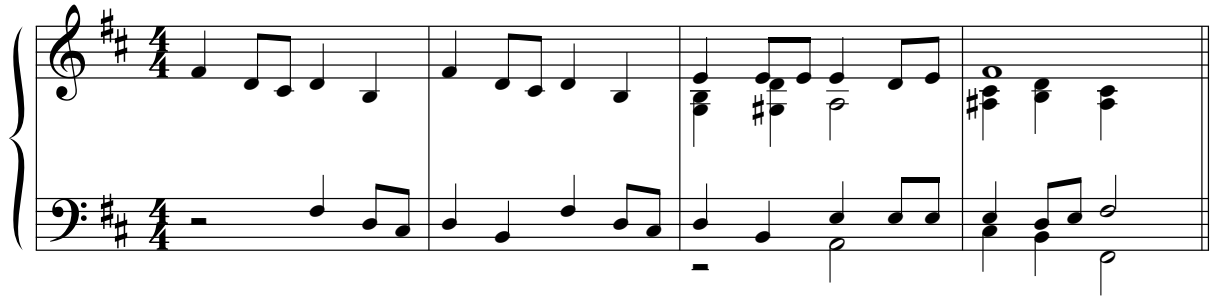


Idziesz przez wieki



1. Idziesz przez wieki, krwią znaczysz drogę Twardą od cierpień i bó - lu. Krzyż niesiesz ciężki,

koisz ból, trwogę O Jezu Chryste, nasz Kró - lu. Ref. Króluj nad na - mi, wła-daj serca - mi

Niech wszędzie płonie znicz wiary, Niech zew miłości, wiary ufno-ści Świat wiedzie pod Twe sztandary.

2. Książę pokoju, Władco nieba, ziemi,
Obdarz pokojem świat cały,
Po ziemskim boju z Tobą zjednoczeni,
Niech nucim hymn Twojej chwały.
Króluj nad nami...

3. Cichy Baranku, Boże miłości,
Rozpal przed nami swe zorze,
Naucz nas męstwa, świętej cichości,
Prowadź nas w niebo, nasz Boże.
Króluj nad nami...

Idziesz przez wieki

1. Idziesz przez wie - ki, krwią znaczysz dro - gę Twar - dą od cier - pień i bó - lu.

Musical notation for the first system of the hymn 'Idziesz przez wieki'. It consists of a grand staff with a treble clef and a bass clef, both with a key signature of one sharp (F#). The melody is written in the treble clef, and the accompaniment is in the bass clef. The music is in 4/4 time and spans four measures.

Krzyż niesiesz cię - żki, ko - isz ból, twogę O Je - zu Chry - ste, nasz Kró - lu.

Musical notation for the second system of the hymn 'Idziesz przez wieki'. It consists of a grand staff with a treble clef and a bass clef, both with a key signature of one sharp (F#). The melody is written in the treble clef, and the accompaniment is in the bass clef. The music is in 4/4 time and spans four measures.

Ref. Kró - luj nad na - mi, wła - daj ser - ca - mi Niech wszędzie pło - nie znicz wia - ry,

Musical notation for the third system of the hymn 'Idziesz przez wieki'. It consists of a grand staff with a treble clef and a bass clef, both with a key signature of one sharp (F#). The melody is written in the treble clef, and the accompaniment is in the bass clef. The music is in 4/4 time and spans four measures.

Niech zew mi - ło - ści, wia - ry uf - no - ści Świat wie - dzie pod Twe sztan - da - ry.

Musical notation for the fourth system of the hymn 'Idziesz przez wieki'. It consists of a grand staff with a treble clef and a bass clef, both with a key signature of one sharp (F#). The melody is written in the treble clef, and the accompaniment is in the bass clef. The music is in 4/4 time and spans four measures. A copyright notice '© Ł. DZ' is visible at the bottom right of the system.

2. Książę pokoju, Władco nieba, ziemi,
Obdarz pokojem świat cały,
Po ziemskim boju z Tobą zjednoczeni,
Niech nucim hymn Twojej chwały.
Krółuj nad nami...

3. Cichy Baranku, Boże miłości,
Rozpal przed nami swe zorze,
Naucz nas męstwa, świętej cichości,
Prowadź nas w niebo, nasz Boże.
Krółuj nad nami...