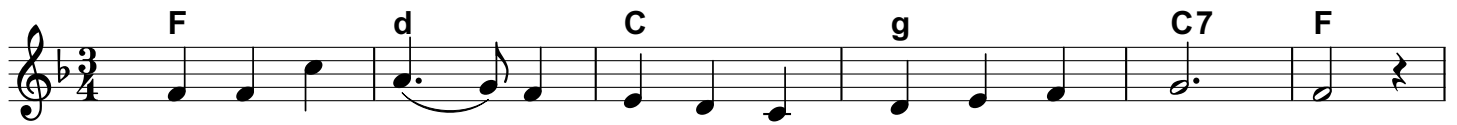
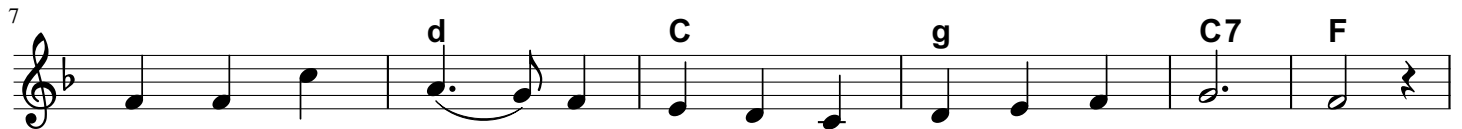


# Głósł Imię Pana



1. Głósł I - mię Pa - na, Kró - la za - stę - pów i chwa - ły,  
2. Głósł I - mię Pa - na, On two - im lo - sem kie - ru - je.  
3. Głósł I - mię Pa - na, ra - zem ze wszys - tkim co ży - je.



Złącz się zchó - ra - mi, nie - bios za - stę - pów wspa - nia - ły.  
Na skrzy - dła - ch nie - sie, jak o - rzeł się o - pie - ku - je.  
On two - im Świa - tłem, Je - mu niech ser - ce twe bi - je!



Har - fa i róg niech za - gra: „Któż jest jak Bóg!”  
Daj Mu swą dłoń, wpry - go - dzie za - wo - łaj doń,  
On Ży - ciem twym, wdzię - czno - ści śpie - waj Mu hymn



By krań - ce zie - mi sły - sza - ły.  
On cię od zła za - cho - wu - je.  
te - raz i na wie - ki. A - men.