

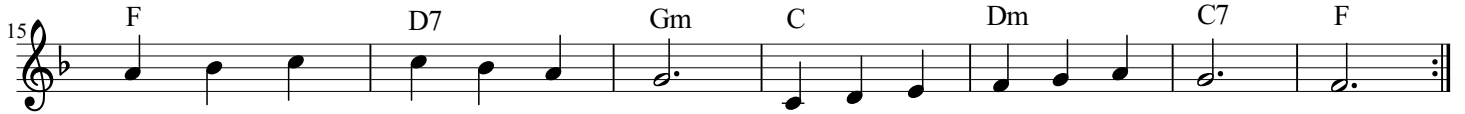
# Głoś imię Pana



1. Głoś I - mię Pa - na, Kró - la za - stę - pów i chwa - ły, Złącz się z  
2. Głoś I - mię Pa - na, On two - im lo - sem kie - ru - je. Na skrzy - dłach  
3. Głoś I - mię Pa na, ra - zem ze wszy - stkim co ży - je. On two - im



chóra - mi nie - bios za - stę - pów wspa - nia - łych, Har - fa i róg  
nie - sie, jak o - rzeł się o - pie - ku - je. Daj Mu swą dłoń,  
Świa - tłem, Je - mu niech ser - ce twe bi - je! On Ży - ciem twym,



niech za - gra: „Któż jest jak Bóg!” By krań - ce zie - mi sły - sza - ły.  
w przygo - dzie za - wo - łaj doń, On cię od zła za - ch - wu - je.  
wdzię - czno - ści śpie - waj Mu hymn te - raz i na wie - ki. A - men.